

COVID-19 vaccine fact series

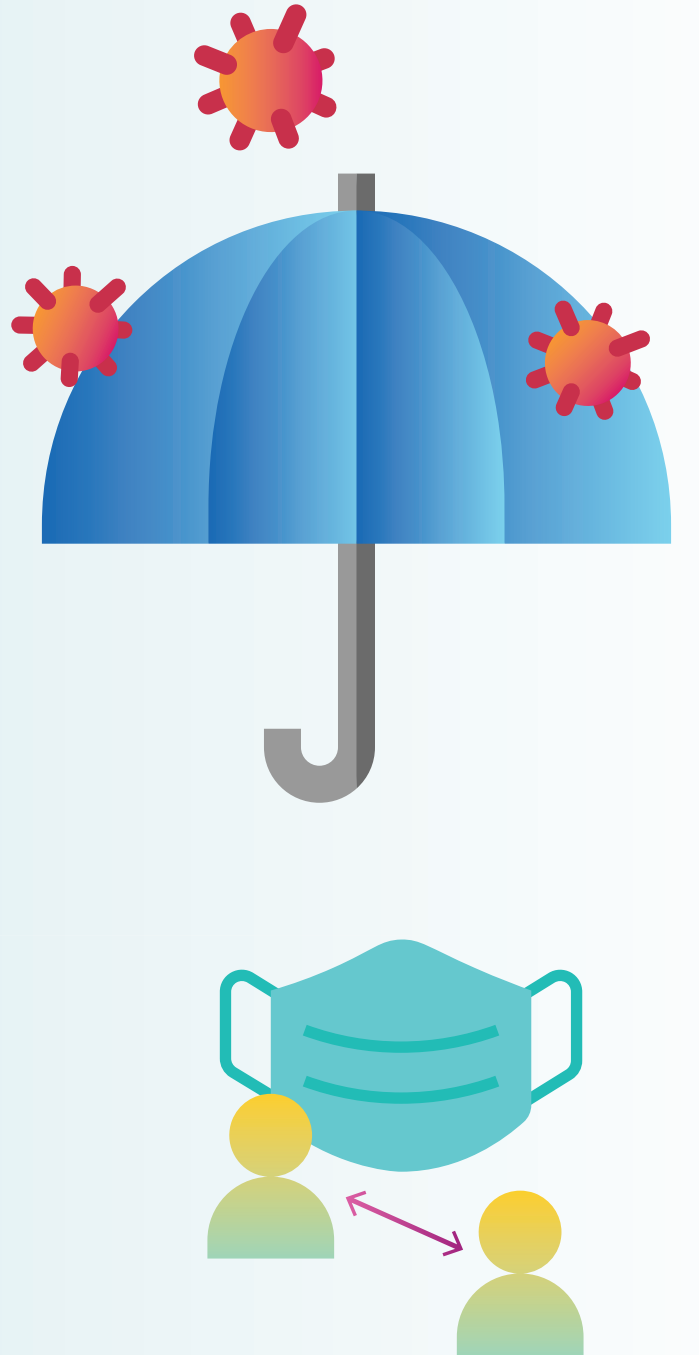


ရှင်းပေးယူ၊ လီဂူခင်းမိုင်း၊ ရှင်းယုတ်၊ ရှင်းယုတ်ယုတ်ခင်းမိုင်းခပ်သမ်းပခင်းခင်း၊ ခပ်ပုးသီခင်းမိကခင်းမိုင်းလုမ်းပေးယူ၊ လီလုင်းယုတ် (WHO) တုယပ်းဂိုမ်းခင်းခင်းပခင်းခင်းဝံယပ်းလေး၊ ယုး ယုးလုင်းခင်း တင်းမုတ်တမ်းလွဲလီးယု။

တုတေရှေ့ခင်းလီး ဖေးခင်း COVID-19 ခင်း သမ်းခင်းလုမ်းခင်း၊ မင်းမခင်းဝံခင်းလေး



ယုခင်းသမ်းခင်းရှေ့ခင်း COVID-19 လေး တုလင်းခင်း၊ ရှေ့ခင်းပခင်းတု၊ ကမ်းခင်းခင်း၊ လီးခင်းပိခင်းတင်းပိခင်း COVID-19 လီးခင်းရှေ့ ယုလုင်းခင်း ယုမ်းယုမ်းရှေ့ယု။



သမ်းခင်းရှေ့ခင်း COVID-19 ယပ်း လီးရှေ့ ရှင်းတင်းခင်းကမ်း၊ လီးထုမ်း လုးဖေးခင်းရှင်းရှင်း (ကမ်းခင်း) ဖေးခင်းတင်းလုင်းခင်းယု။



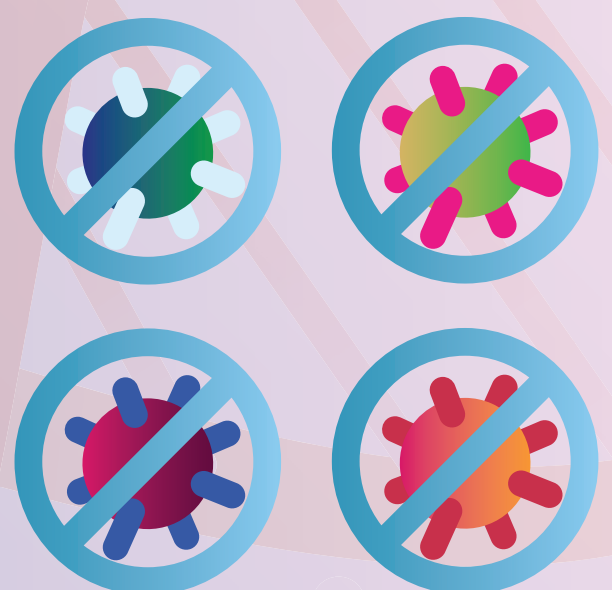
သမ်းခင်းရှေ့ခင်းယပ်းသေတုရှေ့ တုလင်းခင်း၊ မုမ်းရှေ့ရှင်း တုလင်းခင်း၊ ကုလုံးရှေ့ ကုလုံးသေး တုရှေ့ခင်းခင်းခင်း လုမ်းလီးသိုပ်၊ ကွခင်းသေ ရှေ့ခင်းရှေ့ယု။



သမ်းခင်းရှေ့ခင်း COVID-19 ယပ်း လင်းခင်းယုသေတု ရှေ့မင်းယု။ ဖေးရှင်းတင်းပိခင်းကမ်း၊ ရှင်းရှင်းခင်းခင်း တေလီးရှေ့ယု။



ယုယုရှေ့ခင်းကခင်းဝုခင်း ရှေ့ခင်းပခင်းလုင်းဝု ခင်းရှင်း၊ လုတုရှင်းလုင်းမုင်း COVID-19 လေး လုင်းမုင်းခင်း တင်းလုင်းယု။

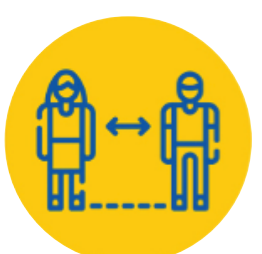


ဩဂုတ်လ ၂၀၂၁

ကွခင်းခင်းခင်း ရှေ့ခင်း သေခင်းတု



ကပ်ခင်းသီတင်း ခင်းသုမ်းခင်းတု



ရှေ့ခင်းလေးရှေ့ခင်း ယုရှင်းရှင်းတု



ကိုတင်းသုမ်းကိုတင်း ခင်းခင်းတု



ခင်းလုမ်းခင်းတင်းကခင်း ရှင်းလီးယုလမ်းသိုင်း သမ်းခင်းတု



ယုခေရှင်းရှင်းလုင်း သေခင်းတု



ရှမ်းလုမ်းခင်း လုမ်းကွမ်းလီလီ



သမ်းခင်းရှေ့ခင်း သေခင်းတု



ယုဒယုဒဂေ.ဂင်းမုဂ်.လုမ်းပံးယု,လီ လုင်းယု (WHO) ပခင်ခိုင်.ခခေ. သမ်းတီးဂုင်းပံးယု,လီ၊ ဂုင်းယုတီးခွင်း၊ ဂုင်းယုယု၊ ဂုင်းယုယုဂုခင်းမိုင်း

တီးလုဂေ; တမ်းလုလံးယု။



ယုဒယုဂခင်မုဂ်.လုမ်းပံးယု, လီလုင်းယု (တ!သ) ပခင်ခိုင်.ဝံ.ခခေ. ဂေ.ဂင်း ပခင် လုင်းယုခိုခင်းဂုင်းယုသေယုတီးယု၊ ပီခင်တင်းပီခင်ပေခေခိခင်းလု; လု.တံ၊ လုင်းခခေ. ယုပံးယုမ်းယု။

- Astra Zeneca / Oxford vaccine
- Johnson and Johnson Biological
- Moderna
- Pfizer / Bion Tech
- Sinopharm (Beijing Bio-Institute of Products Co Ltd)
- Sinovac

“ယုဒယုဂေ.ဂင်းခေ. ကမ်းမီးဂုဂုင်သင်သေ ပေမီးသုခင်,လံးသမ်း ဂု,သမ်းဂမ်းလီဝံ။”

ဩဂုတ်လ ၂၀၂၀

ကွခင်ဂခင်ယုမ်း ဂုမ်းသေ ဂေ.ဂင်း သေဂမ်းတု

- ကပ်ကွခင်းသီတင်းခမ်းသုဂ်မိုင်းတု
- ဂေ.ခိုင်,လုဂေ.ခိုင်; ယု,ဂုင်,ဂုင်,တု
- ကိုတီးသုပံးကိုတီးခုခင်တု
- နွံးလုမ်းဂုမ်းတိခင်ကခင် ဂုင်းယု,လု,လုခင်းသုခင်း သမ်းခခေ.တု
- ယု,ခေ,ခေဂုင်းဂုလုး သေဂမ်းတု
- ဂုမ်းမီးလုမ်းခင်း လုမ်းကွဂ်,လီလီ
- သမ်းခိမ်ဂေ.ဂင်း သေဂမ်းတု

သမီးယားယုရှေ့ကင်း COVID-19 ယဝ်။

လောင်းခင်ယူ၊ သေတု။ ရေ၊ မင်ဝံ့ယူ။

အင်ရှင်းတင်းပီခင် COVID-19

ရေ၊ တူရီးယွမ်းဂျု

သမီးခင်ရှေ့ကင်းယဝ်။
မိုင်းရှင်းတူပံ့၊ ခိုခင်းခိုခင်းခင်။
ဖေးခင် COVID-19
လောင်းခင်မယူ။
သမီးခင်ရှေ့ကင်းလုလီသေတု။
ဂူခင်းဂမ်။ ရေ၊ လောင်းခင်ယူ။
သမီးယားယုရှေ့ကင်းကခင်လို့
သေကမ်၊ ဝု၊ ကမ်၊ ရှေ့ကင်း၊
ပခင်လံးဂူပင်၊ တီမ်။



“ ပေးလံးသုခင်၊ သမီးယား
ယုရှေ့ကင်းခင် ဂျု၊ သမီးဂမ်းလီဝ်။ ”

ဩဂုတ်လ ၂၀၂၀

ကွန်ဂင်ဖွမ်
ဂူမ်းသေ ရှေ့ကင်း
သေဂမ်းတု။

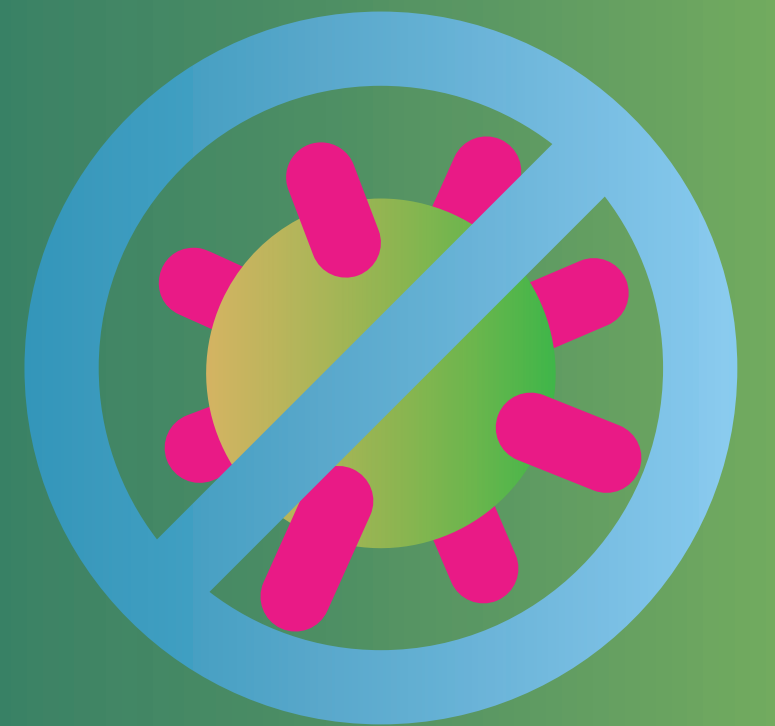
- ကပ်ကွင်းသီတင်းခမ်းသုန်းမိုင်းတု။
- ရေ၊ ခိုင်၊ ငလးရေ၊ ခိုင်၊ ယူ၊ ရှင်း၊ ရှင်း၊ တု။
- ကိုတီးသုန်းကိုတီးခူးခင်တု။
- နွဲလွမ်းစွမ်းတိခင်ကခင်ရှင်းလံးယူ၊ လမ်းသိုင်း၊ သမ်၊ ခင်။ တု။
- ယူ၊ ခေ၊ ခေရှင်းဂူလ်းသေဂမ်းတု။
- ရှိမ်းလုမ်းခင်းလုမ်းကွက်၊ လီလီ
- သမီးခင်ရှေ့ကင်းသေဂမ်းတု။



ယုဒယုဒကဆဲမုဂ်.လုမ်းပံးယု, လီလုင်,ဗေ. (WHO)

မဂ်းမဆဲပဆဲဆဲ. ဂှေ.ဂင်;ပဆဲလံးလုင်;ဝုး လု.တံးလး;
ပီဆဲတံးပီဆဲမုင်;မိင်; COVID-19 ကိဂ်,တံး
လုင်.မုင်;မိင်;တံး,လုင်;ဆဲ.ဝံ.ယု,။

ယုဒယုဂှေ.ဂင်; COVID-19 ဆဲ.
ဂှေ.တံးပဆဲလုင်.မုင်;မိင်;တံး,
လုင်; ဗေ.ဆဲသေယံ.
လုင်;ဝုးလု.တံးလး;
ပီဆဲတံးပီဆဲဂှေ.ဂင်;လုင်;ဆဲ.
သုပ,ဂှေ.ဂင်;ပဆဲယု,။
လုင်.ဗေ.ကွဆဲ COVID-19
တံး,လုင်;လံး, ဗေ; တုဆဲလံးယု,။



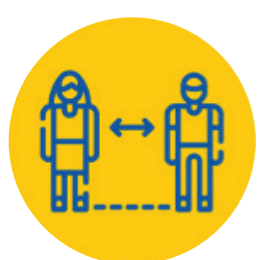
ယုဆဲ.ပုင်;သမ်းဆီမ် COVID-19 ဂှေ;
ဂှေ.လုးကသံး;တုင်လုင်;ဂင်,သေ
ကမ်,ဂုး ဂှေ.ဂင်;ပဆဲလုင်;ပီဆဲတံးပီဆဲ COVID-19 ယု,။

ဩဂုတ်လ ၂၀၂၀

ကွဆဲဂဆဲဗွမ်.
ဂုင်;သေ ဂှေ.ဂင်;
သေဂမ်းတု.



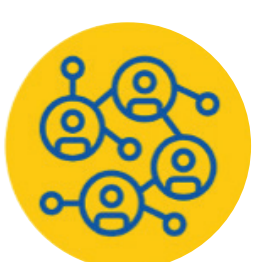
ကပ်ကွဆဲသီတံး
ဆဲ.သုဂ်;မုင်;တု.



ဂှေ.ဆဲ,လးဂှေ.ဆဲ;
ယု,ဂှေ.ဂင်,တု.



ကုတ်;သုပ;ကုတ်;
ဆဲ.ဆဲတု.



စွဲ;လုမ်းဂှေ.တံးကဆဲ
ဂှေ.လံးယု,လမ်းသုင်;
သမ်း,ဆဲ.တု.



ယု,ဆဲဂှေ.ဂုင်;
သေဂမ်းတု.



ဂှေ.မီးလုမ်းဆဲ;
လုမ်းကွဂ်,လီလီ



သမ်းဆီမ်ဂှေ.ဂင်;
သေဂမ်းတု.

သမ်းယုယုရှေ့ကင်း COVID-19 ယဝ်းသေတုဂျေ တုဝ်းလဝ်းကဝ်, ဂူခင်းခင်းမုဂ်းဂျေဂိုခင်းလေး ကူဂုးဂျေကူဂုးသေးလုဝ်,ယိဝ်းကမ် လွမ်းလွမ်းလုံးရှေ့ကင်းလေးခိခိဂျေယု,။

ယုယုရှေ့ကင်း COVID-19 ခိဝ်း ဂတ်ခိခိ,လေး ဂမ်ပုဂျေ, ပေးသမ်း COVID-19 ယဝ်းလင်း ခဝ်ယု,။ လိုဝ်းသေခခိဝ်း လုဂ်းတီးတုဝ်းလဝ်းကဝ်, သိုပ်,လေးတိုခင်းဂူခင်း ကမ်,ပိ, သမ်းယုယု ရှေ့ကင်းခခိဝ်းယု,။

ဗုးလု,သေကမ်,ဝုးလုဝ်, ယိဝ်းကမ် လွမ်းလုံးရှေ့ကင်း လေးခိခိဂျေယု,။

- ဂျေခိခိဝ်း လေး ဂျေခိခိဝ်း ယု,ဂျင်,ဂိဂခိ
- ပေးကွဂ်,တင်းခွဂ်း လုဝ်,လုံးတုဝ်းသုပ်း တုဝ်းပဂ်,
- ဂိ.ကပ်ခွခင်းသိသေသုဂ်းမိုဝ်း။
- ပေးကံလေးသိ,လမ် ကပ်ခွဂ်းသွဂ်း,ရှေ့တုဝ်း။
- ဝိုင်းဝေးယု,သမ်းတီးကခိ ကမ်,မီးလုမ်းခပ်း လုမ်းကွဂ်,လိ။



ဩဂုတ်လ ၂၀၂၀

ကွခိဂခိဗုမ်း ဂုမ်းသေ ရှေ့ကင်း သေဂမ်းတု

- ကပ်ခွခင်းသိတင်း ခခိဝ်းသုဂ်းမိုဝ်းတု
- ဂျေခိခိဝ်း,လေးဂျေခိခိဝ်း ယု,ဂျင်,ဂျင်,တု
- ကိုတီးသုပ်းကိုတီး ခုးခခိဝ်းတု
- ဗုးလုမ်းလုမ်းတိခိကခိ ဂုမ်းလုံးယု,လမ်သိုင်း သမ်,ခခိဝ်းတု
- ယု,ခေခေဂုင်းဂုလ်း သေဂမ်းတု
- ဂုးမီးလုမ်းခပ်း လုမ်းကွဂ်,လိလိ
- သမ်းခိခိရှေ့ကင်း သေဂမ်းတု

ယူဆင်ဝါဒသမားယုယု COVID-19 ဝံ့ငလး၊ ဂှေ့ဂင်းပခင် လွင်းခိုးခင်၊ ဖေးခိခင်ရှာင်းရှိုင်းငလ လံးခိုခင်းရှိုင်းယုလိုင်းခခင်၊ ယုပံးယုဆင်းယု။

ယူဆင်ဝါဒသမားခိခင်ရှေ့ဂင်းငလး၊
ပိခင်တင်းပိခင် COVID-19
ရှာင်းရှိုင်းငလး၊ လူ့တံ့ခွပ်းဖေးခိခင်
COVID-19 လိုင်းခခင်၊
ယုမားလွင်းပခင်ယု။

ပေးသမားခိခင်ရှေ့ဂင်းယပ်ခခင်၊
တေလင်းလံးထုပ်းလွင်းဝါဒရှိုင်းခိုး၊
ခိုင်းလိတ်၊သေ ခင်၊ တူခိခင်းခုပ်းခိုခင်းလိုင်းခခင်ယု။
ရှုလ်းခေးခင်းလုပ်း(2)ခင်း တေသားသု၊ ရှင်းမခင်းယု။

လွင်းဝါဒထုပ်းလုပေးခိခင်တင်၊လိုင်းဂေ့မင်ဝံ့ယု၊
သင်လိုင်းဝါဒထုပ်းမေးခခင်လိုင်း လုပ်းပွင်၊လိင်းခေ
ဖူးတူလ်းထိုင်ပခင်ပံးယု၊လိခခင်ယု။



ဩဂုတ်လ ၂၀၂၁

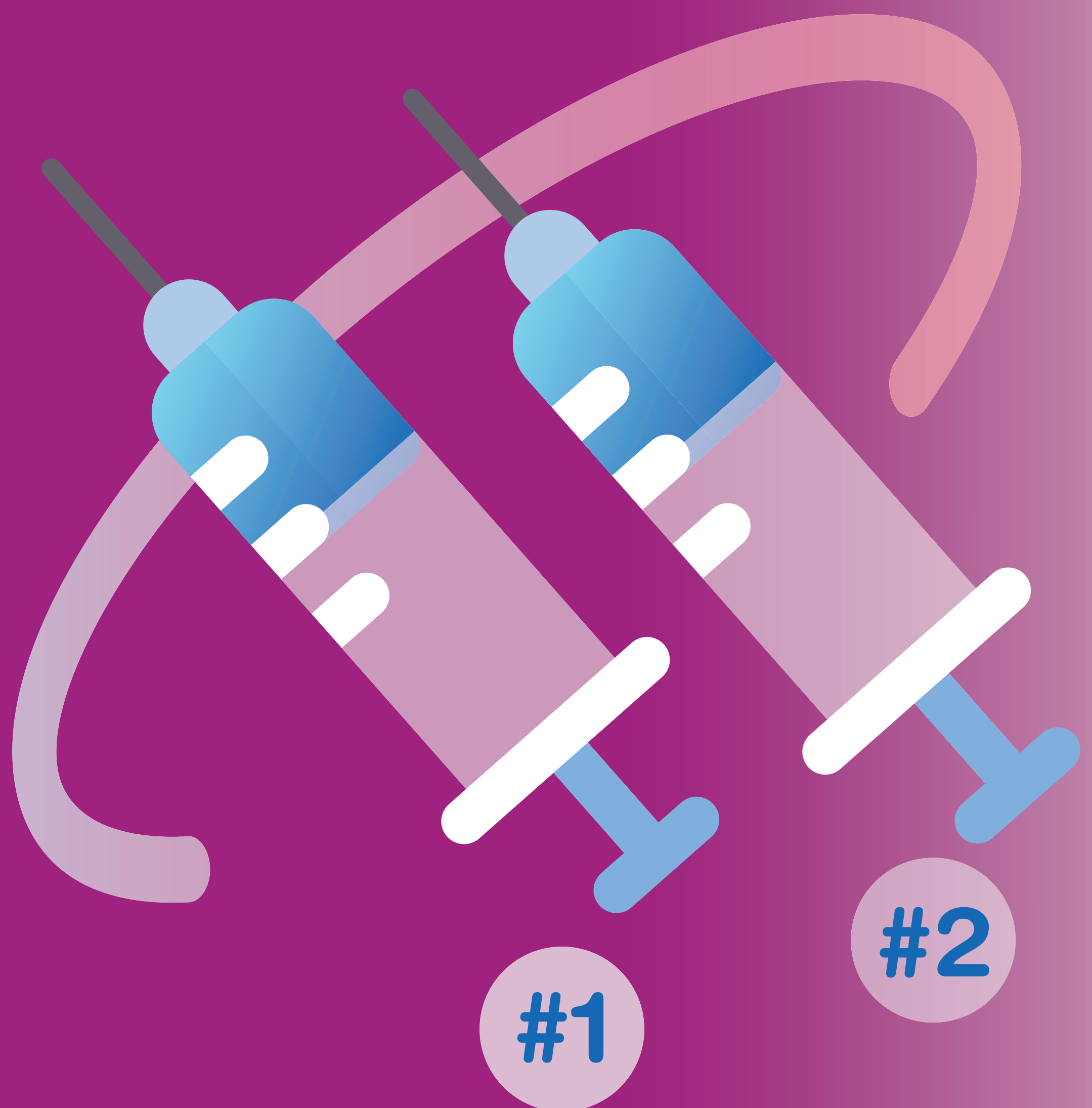
ကွန်ဂင်ဖွမ်း
ရှိုင်းသေ ဂှေ့ဂင်း
သေဂမ်းတု

- ကပ်ကွမ်းသီတင်းခမ်းသုန်းခိုင်းတု
- ဂေ့ခိုင်းငလးဂေ့ခိုင်းယု၊ရှာင်းရှာင်းတု
- ကိုတီးသုပံးကိုတီးခူးခင်တု
- ခွဲးလွမ်းရှမ်းတိခင်ကခင်ရှမ်းလံးယု၊ကမ်းသိုင်းသမ်းခခင်တု
- ယု၊ခေ့ခေ့ရှင်းရှုလ်းသေဂမ်းတု
- ရှိုင်းမီးလုမ်းခင်းလုမ်းကွက်၊လီလီ
- သမားခိခင်ရှေ့ဂင်းသေဂမ်းတု

ယုဒယုဒေခိခိ COVID-19 သမ်းလွမ်းခင်,မန်းမခင်းခင်.

လွင်,တေရှေ.ဂင်းလံးယပ်.။

သမ်းယုဒယုဒေခိခိ COVID-19 ယပ်.သေတု.ဂေဒု တေ,လွင်;ပွင်;တင်းဂိုင် တေကမ်,ပံ,ရှေ.ဂင်းလံး ယေခိခိ



“ ပွင်,ဝုဒမခင်း သူ,လင်း သမ်းယုဒယုဒေခိခိ (2)ပွန်းယပ်.သေတု. သမ်းပွန်းဂမ်း(2) ယပ်. တေ,(2-3) ပွင်;ရှင်းတုပ်လင်း ဂပ်,ပံ,လံးခိုခိခိ။ ”

ဩဂုတ်လ ၂၀၂၁

ကွခိဂခိဗွမ်း ဂုမ်းသေ ရှေ.ဂင်း သေဂမ်းတု.

- ကပ်ကွခင်းသီတင်း ခမ်း.သုန်းခိုခိခိတု.
- ရှေ.ခိုင်,ငလးရှေ.ခိုင်; ယု,ရှင်,ရှင်,တု.
- ကိုတီးသုန်းကိုတီး ခုးခင်တု.
- ခွံးလွမ်းရှမ်းတိခိကခိ ရှမ်းလံးယု,လမ်းသိုင်း သမ်း,ခင်.တု.
- ယု,ခေခေရှင်းဂုလ်း သေဂမ်းတု.
- ရှမ်းလမ်းခပ်; လွမ်းကွက်,လီလီ
- သမ်းခိခိရှေ.ဂင်း သေဂမ်းတု.



ရှုခင်းတိုင်းခင်း ပေးသမ်းယုယုရှေ့ရှေ့ COVID-19 ယဝ်းခံလိုင်

တေကမ်,လံးထူပံးရှခမ် လွင်းဝုးတုမ်.တိုဝ်.ပေးခီခမ်
တိုင်,လိုဝ်း ကမ်ကမ်,ရှပ်းရှင်း (ကမ်,ခေခမ်)
ပေးခီခမ်ရှပ်းရှင်း ခေခမ်.ယု,။

တေ,ထိုင်လိုခမ်မေ, 2021 ခီး
တိုင်းလှိုင်ပေးသမ်းယုယုရှေ့ရှေ့
COVID-19 ရှပ်ရှပ် 1350
လခမ်.ပံဝ်.ယဝ်.ယု,။

ပေးခီခမ်တိုင်,လိုဝ်းကမ်ဝုးခေခမ်. ရှပ်ခံ, ခေခမ်လေး
တိုင်ခင်းခမ်းခမ်း; လိုဝ်းခေခမ်.သေ ပေးရှိုင်(2)ဝမ်း
တေရှပ်ခမ်းရှပ်,ယု,။ ပေးမီးလွင်းမံးလှိုင်ခံလိုင်
လှိုင်,ရှပ်,ပွင်,လိင်းခေတီး(မေယု)
ကမ်တုရှပ်းထိုင်ပခမ်ပံးယု,လီတိုင်လမ်းရှပ်,
ခေခမ်.ယု,။



ဩဂုတ်လ ၂၀၂၀

ကွမ်ကမ်ပွမ်.
ရှပ်းသေ ရှေ့ရှေ့
သေဂမ်းတု.

- ကမ်ကွမ်းသီတိုင်း ခေခမ်.သုမ်းရှပ်းတု.
- ရှေ့ခိုင်,လေးရှေ့ခိုင်; ယု,ရှပ်,ရှပ်,တု.
- ကိုတီးသုမ်းကိုတီး ခုးခေခမ်တု.
- ခွံးလွမ်းရှမ်းတိုခမ်ကမ် ရှပ်းလံးယု,လမ်းသိုင်း; သမ်း,ခေခမ်.တု.
- ယု,ခေခေရှပ်းရှပ်း သေဂမ်းတု.
- ရှပ်းမီးလွမ်းခမ်း လွမ်းကွမ်,လီလီ
- သမ်းခီခမ်ရှေ့ရှေ့ သေဂမ်းတု.