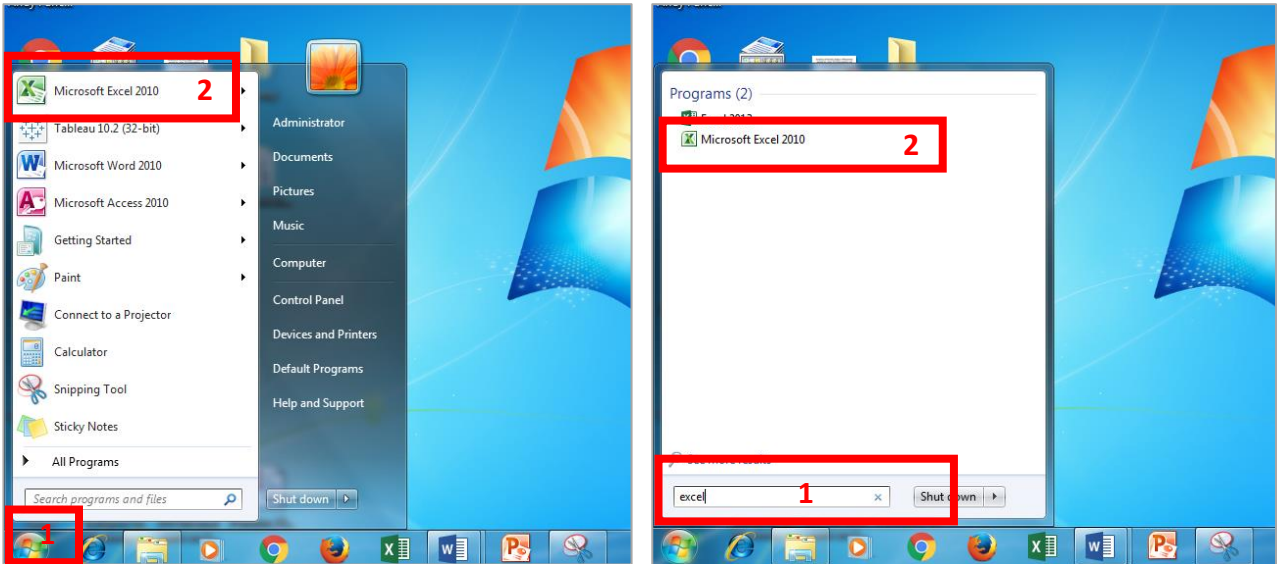


Basic Excel – Explaining Excel Window

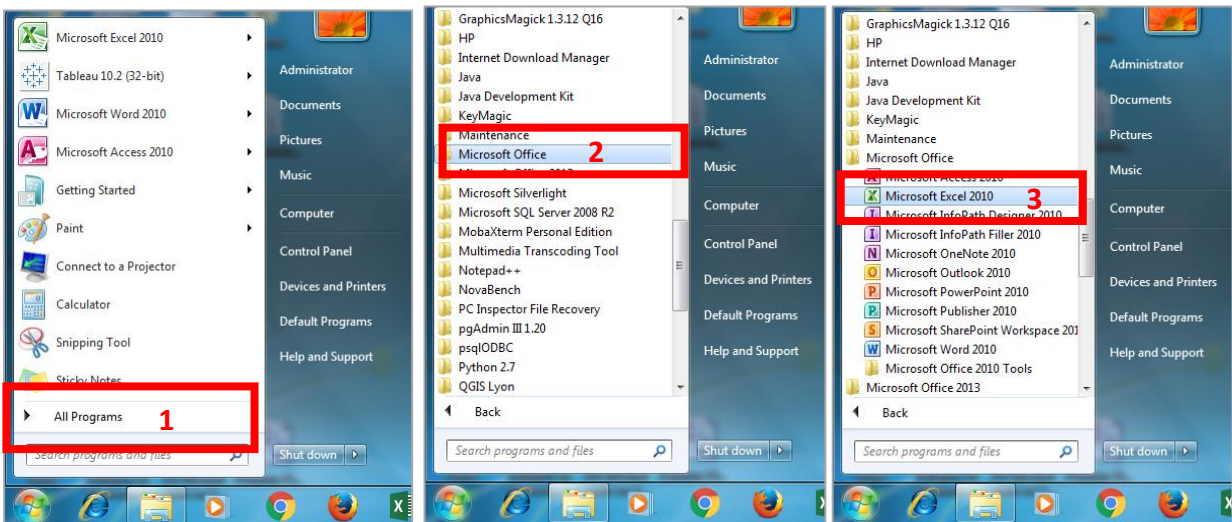
၁။ Microsoft Excel Window ကို စတင်ဖွင့်လှစ်ခြင်း

Microsoft Excel ကို စတင်အသုံးပြုရန် ကွန်ပျူတာမျက်နှာပြင် ဘယ်ဘက် အောက်နားရှိ **Start** ကို နှိပ်ပါ။ ပြီးလျှင် Microsoft Office Excel 2010 ကို နှိပ်ပါ။



နောက်တစ်နည်း - ကွန်ပျူတာမျက်နှာပြင် ဘယ်ဘက် အောက်နားရှိ **Search programs and files** နေရာတွင် "excel" ဟု ရိုက်ထည့်ပါ။ ပြီးလျှင် Microsoft Excel 2010 ကို နှိပ်ပါ။

နောက်တစ်နည်း - **Start > All Programs > Microsoft Office > Microsoft Excel 2010** ကို နှိပ်ပါ။



Excel Window ကို ရှင်းပြခြင်း

