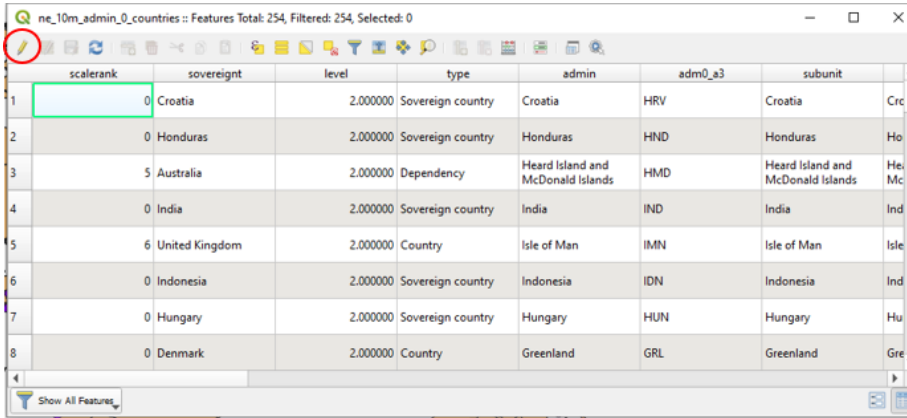


Basic GIS Training – Attribute Table Editing

Attribute edition

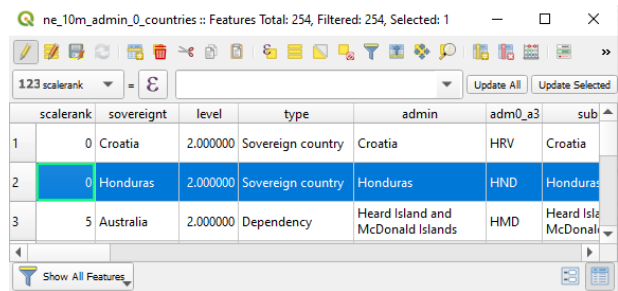
Layer တစ်ခု၏ Attribute ကို Edit ပြုလုပ်နိုင်ရန် အတွက် ၎င်း၏ Attribute table ကို ဖွင့်ထားပါ။ Toggle editing mode ကို Click နှိပ်ပေးခြင်းဖြင့် Activate လုပ်လိုက်ပါ။ သို့မဟုတ် Ctrl + E ကို နှိပ်ပါ။



ကဲဒါဆိုရင် Attribute ကို manually တည်းဖြတ်ခြင်း ပြုလုပ်နိုင်ပါပြီ။ Cell တစ်ခုထဲကို Double-click လုပ်ပြီးတော့ စာသား ကို အသစ်ပြောင်းရိုက် ကြည့်လိုက်ပါ။

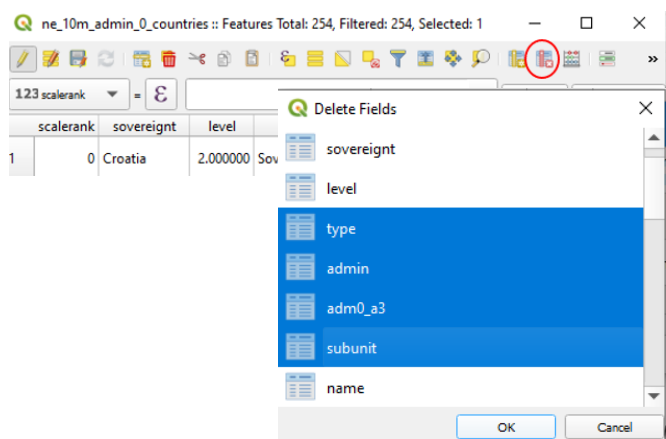
Row ခေါ် Entry ကို ဖျက်ခြင်း

ဖျက်ချင်သော row ကို select လုပ်ထားပြီး Delete နှိပ်လိုက်ပါ။ သို့မဟုတ် Delete Selected Features ကို နှိပ်လိုက်ပါ။



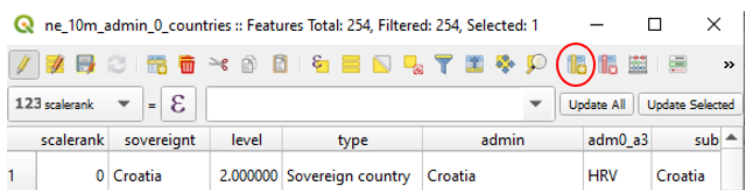
Column ခေါ် Field ကို ဖျက်ခြင်း

Delete field သို့မဟုတ် 'Ctrl + L' ကို နှိပ်ပါ။ ပေါ်လာသော Delete Attribute Window တွင် ဖျက်ချင်သော column ကို select လုပ်ထားပြီး OK ကို ဆက်နှိပ်လိုက်ပါ။



Column အသစ်ထည့်ခြင်း

New Column သို့မဟုတ် 'Ctrl + W' ကို နှိပ်ပါ။

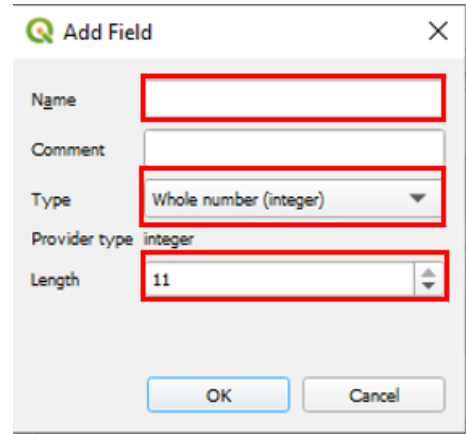


ပေါ်လာသော Add Column window တွင် Name, Type, Width ကို ဖြည့်ပေးပါ။

Name : column အမည်

Type : ကိန်းပြည့် အတွက် Integer, ဒသမကိန်း အတွက် Decimal, စကားလုံးအတွက် Text အမျိုးအစားကို ရွေးပေးပါ။

Width : ဤ column အတွက် အများဆုံး အသုံးပြုနိုင်မည့် စကားလုံး အရေအတွက်ကို ဖြည့်ပေးပါ။ (shapefile အတွက် 1-256 အတွင်း)



Field Calculator အသုံးပြုခြင်း

Field calculator သည် Attribute တန်ဖိုးများကို တွက်ချက်ရန်လုပ်ဆောင်နိုင်ပါသည်။ ဥပမာ feature တခု၏ အလျားကိုတွက်ခြင်း၊ ဧရိယာကိုတွက်ခြင်း၊ feature ၏ latitude and longitude ကိုတွက်ခြင်း၊ တွက်ထားပြီးသောအချက်အလက်များကို New attribute field အဖြစ် သို့မဟုတ် virtual field အဖြစ် သို့မဟုတ် ရှိပြီးသား field တွင် update အဖြစ်လုပ်ပေးနိုင်ပါသည်။

Polygon အမျိုးအစား အတွက် Area Calculation

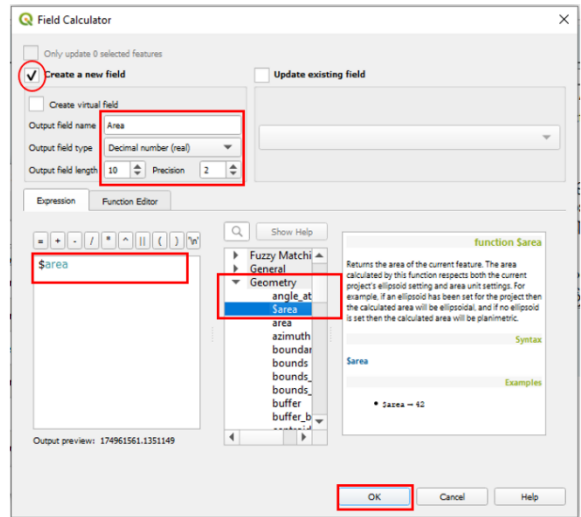
ဥပမာ- Area ကို တွက်ဖို့ရန်အတွက် Function စာရင်းအောက်က Geometry သွားပါ။

\$area ကို Double-Click နှိပ်လိုက်ပါ။

Expression ထဲတွင် \$area ပေါ်လာလိမ့်မည်။ Expression မှန်ကန်ပါက အောက်နားတွင် Preview များ ပေါ်လာ ပါမည်။ (မှားနေပါက မှားနေကြောင်း message ပေါ်နေပါမည်။)

ပြီးလျှင် OK ကို ဆက်နှိပ်လိုက်ပါ။

ဒါဆိုရင် Area ဆိုသော Column အသစ်တစ်ခု Create လုပ်ပြီးသား ဖြစ်နေပြီး ထို Column အသစ်ထဲတွင်လည်း feature တစ်ခုချင်းစီ အတွက် ဧရိယာ တန်ဖိုးများ ပါရှိနေပါလိမ့်မည်။



Point အမျိုးအစား GIS layer အတွက် Point များ၏ Longitude တည်နေရာကို ' \$x ' ဖြင့် ပြန်လည် တွက်ချက် ပေးနိုင်ပါသည်။

Point အမျိုးအစား GIS layer အတွက် Point များ၏ Latitude တည်နေရာကို ' \$y ' ဖြင့် ပြန်လည်တွက်ချက် ပေးနိုင်ပါသည်။

Line အမျိုးအစား GIS layer အတွက် Line များ၏ အလျားတွက်ခြင်း၊ လမ်းအရှည်တွက်ခြင်း များကို ' \$length ' ဖြင့် ပြန်လည်တွက်ချက် ပေးနိုင်ပါသည်။

Field နှင့် Values များကို တွက်ချက်ခြင်း အတွက်

ဤ Field calculator တွင် Column တစ်ခုကို ဂဏန်းများ ဖြင့် ပေါင်း၊ နုတ်၊ မြောက်၊ စား ခြင်းများကို လည်း ပြုလုပ် နိုင်ပါသည်။

ဂဏန်း Column များ တစ်ခုနှင့်တစ်ခု ပေါင်း၊ နုတ်၊ မြောက်၊ စား ခြင်းများကိုလည်း ပြုလုပ်ပေး နိုင်ပါသည်။