

Basic GIS Training – Diagram (Pie chart, Histogram)

Pie chart, Bar chartများဖြင့် Data Visualization လုပ်နည်း

State/Region Male and Female Population ကို Bar chart, Pie chart ဖြင့် ဖော်ပြရန်။

Pie Chart ဖြင့်ပြနည်း

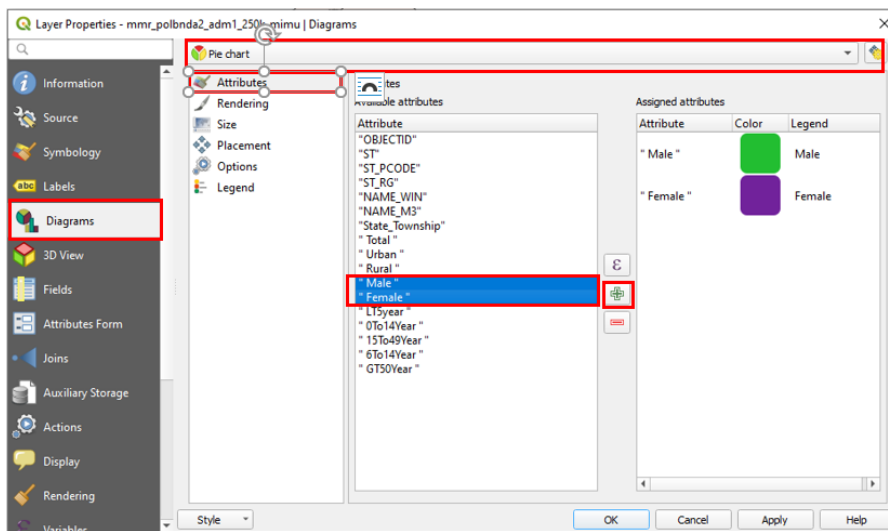
မိမိ data ပြချင်သော layer ပေါ်တွင် right > Property or double click လုပ်လိုက်ပါ။ layer property window ပေါ်လာမည်။

Layer property window တွင် diagram tab ကို click လုပ်ပါ။

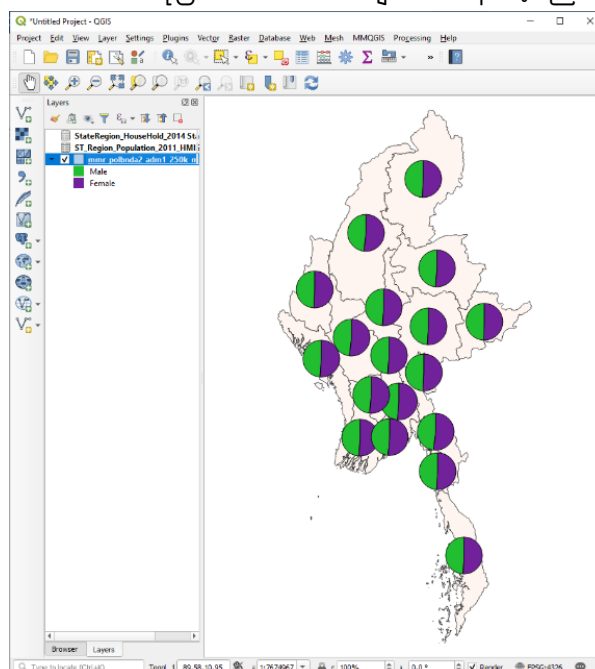
No diagram နေရာတွင် Pie chart ကိုရွေးပါ။

Attributes အတွင်း Male နှင့် Female population ကို Select လုပ်ပြီး အပေါင်း လက္ခဏာကို နှိပ်ပေးခြင်းဖြင့် Assign လုပ်လိုက်ပါ။

လိုအပ်လျှင် Color ပေါ် click နှိပ်ပေးပြီး အရောင်ပါ ပြောင်းပေးလိုက်ပါ။



OK နှိပ်ပြီးပါက မြေပုံတွင် male and female ကိုပြသော Pie chart များ ပေါ်နေလိမ့်မည်။



Bar Chart ဖြင့်ပြနည်း

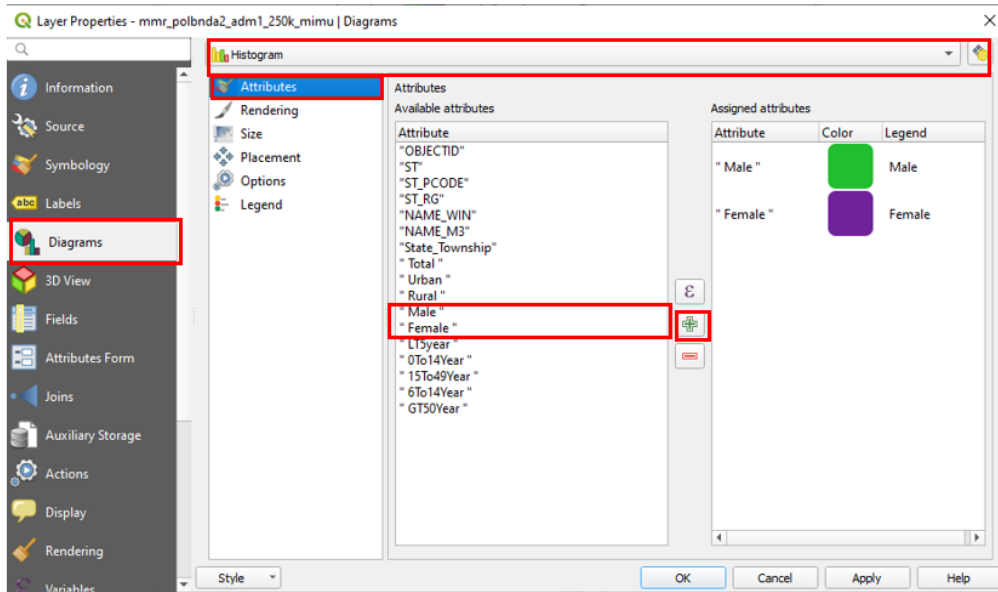
မိမိ data ပြချင်သော layer ပေါ်တွင် right > Property or double click လုပ်လိုက်ပါ။ layer property window ပေါ်လာမည်။

Layer property window တွင် diagram tab ကို click လုပ်ပါ။

No diagram နေရာတွင် Pie chart ကိုရွေးပါ။

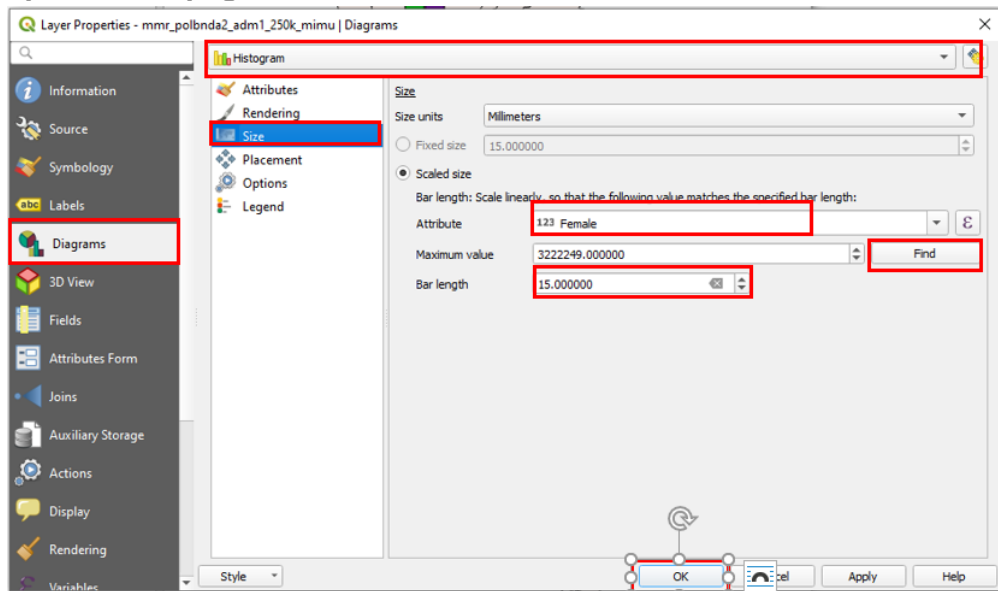
Attributes အတွင်း Male နှင့် Female population ကို Select လုပ်ပြီး အပေါင်း လက္ခဏာကို နှိပ်ပေးခြင်းဖြင့် Assign လုပ်လိုက်ပါ။

လိုအပ်လျှင် Color ပေါ် click နှိပ်ပေးပြီး အရောင်ပါ ပြောင်းနိုင်ပါသည်။

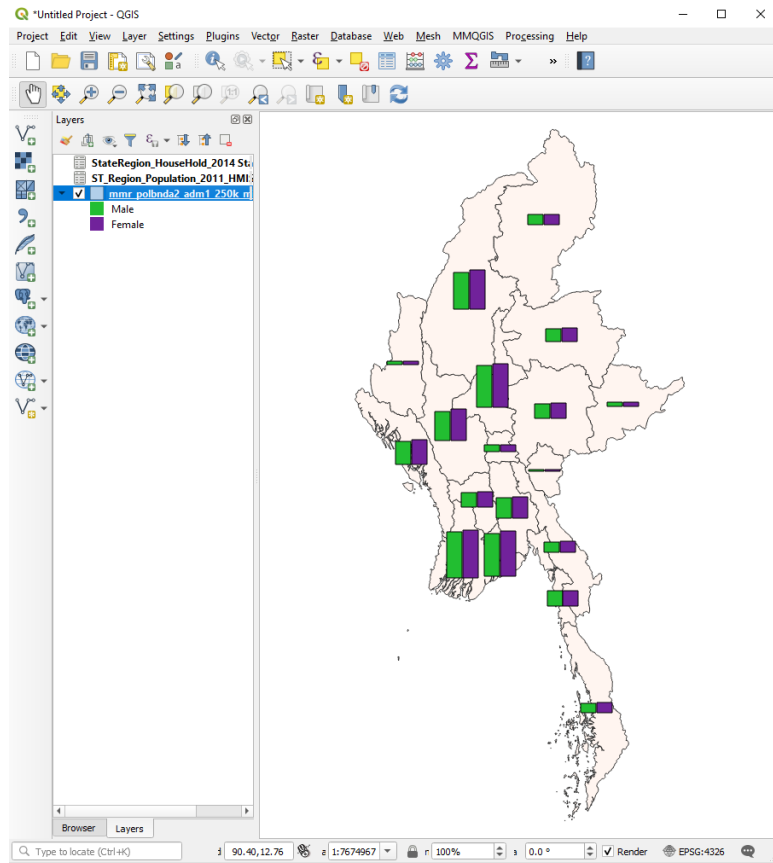


Size tab ကို click လုပ်ပါ။ attribute တွင် assign လုပ်ထားသော field မှ တစ်ခုခုကိုရွေးပေးပါ။ ပြီးလျှင် find ကို click လုပ်ပါ။

Bar length ကို သင့်တော်သလို ပြောင်းပေးပါ။



OK နှိပ်ပြီးပါက မြေပုံတွင် male and female ကိုပြသော Bar chart များ ပေါ်နေလိမ့်မည်။



Pie chart နှင့် Bar Chart တို့ property များကို ပြင်လိုလျှင် Layer property တွင်ရှိ Diagram tab တွင်တွေ့ရသော

Attributes

Rendering

Size

Placement

Options

Legend စသည်တို့တွင် ရှိသော property များကို မိမိတို့လိုအပ်သလို ပြုပြင်နိုင်သည်။