

កង្កែបក្រហមក្រហម ក្រហម-ក្រហម
គោលវគ្គនៃ ការងារ





ဣဗုဒ္ဓမဗုဒ္ဓကမ္ဘီလျဏ္ဍ ဣန္ဒြေဗုဒ္ဓပုဂံ
လပ်မိန္ဒြေဓဇဏိ

ဘောလခဲမြို့နယ်ဟာ တောအထပ်ထပ် တောင်အသွယ်သွယ်
ဝန်းရံထားတဲ့ မြို့နယ်လေးဖြစ်ပါတယ်။



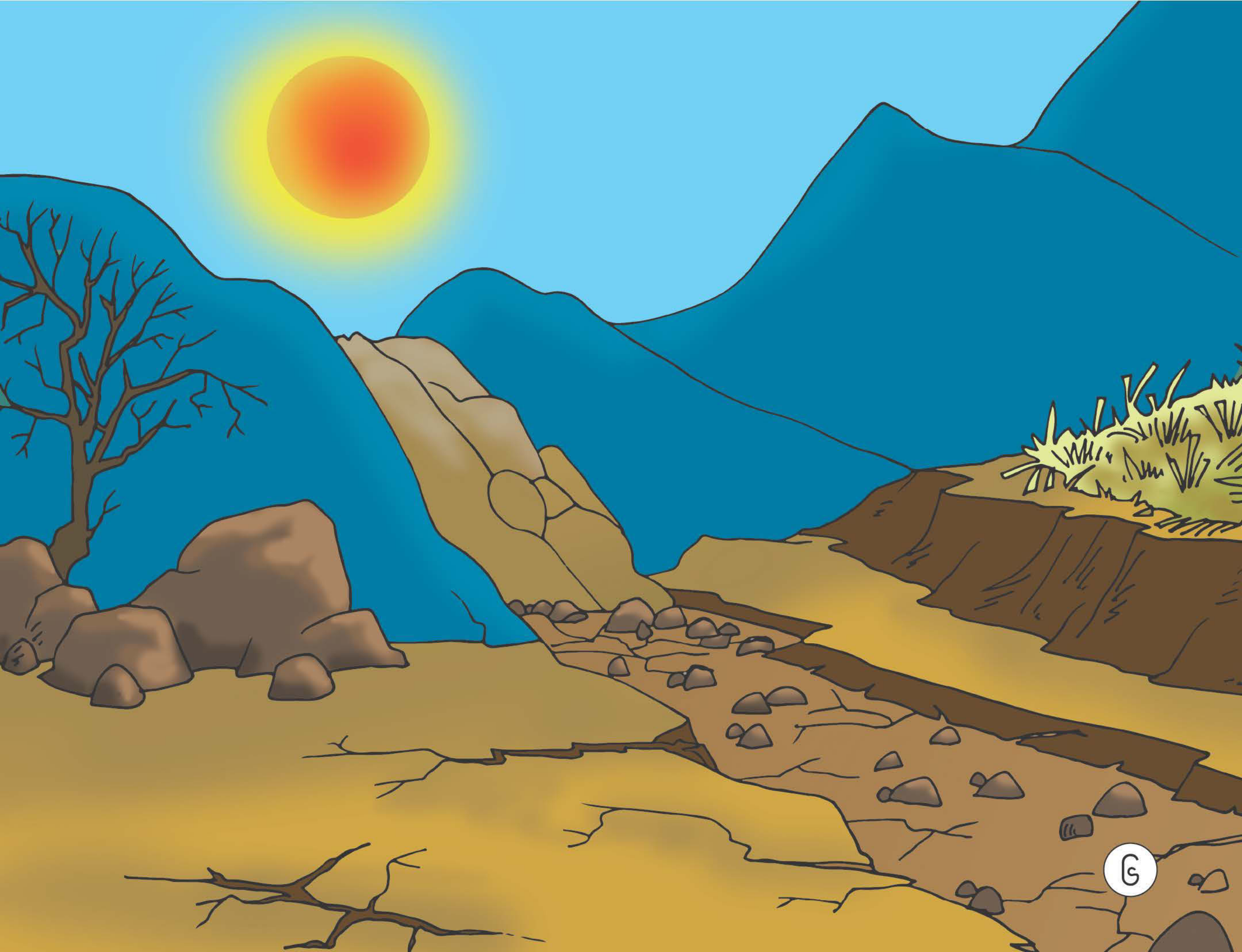
គម្ពីរព្រះគម្ពីរ ធម្មបទគម្ពីរ គម្ពីរព្រះគម្ពីរ គម្ពីរព្រះគម្ពីរ
គម្ពីរព្រះគម្ពីរ គម្ពីរព្រះគម្ពីរ គម្ពីរព្រះគម្ពីរ គម្ពីរព្រះគម្ពីរ

ဘោលខ្មែរ ឆ្នាំ ១៩៧៥ ទិវា ១៩៧៥ ទិវា ១៩៧៥ ទិវា ១៩៧៥
លក់បំបោះ ទិវា ១៩៧៥ ទិវា ១៩៧៥ ទិវា ១៩៧៥ ទិវា ១៩៧៥



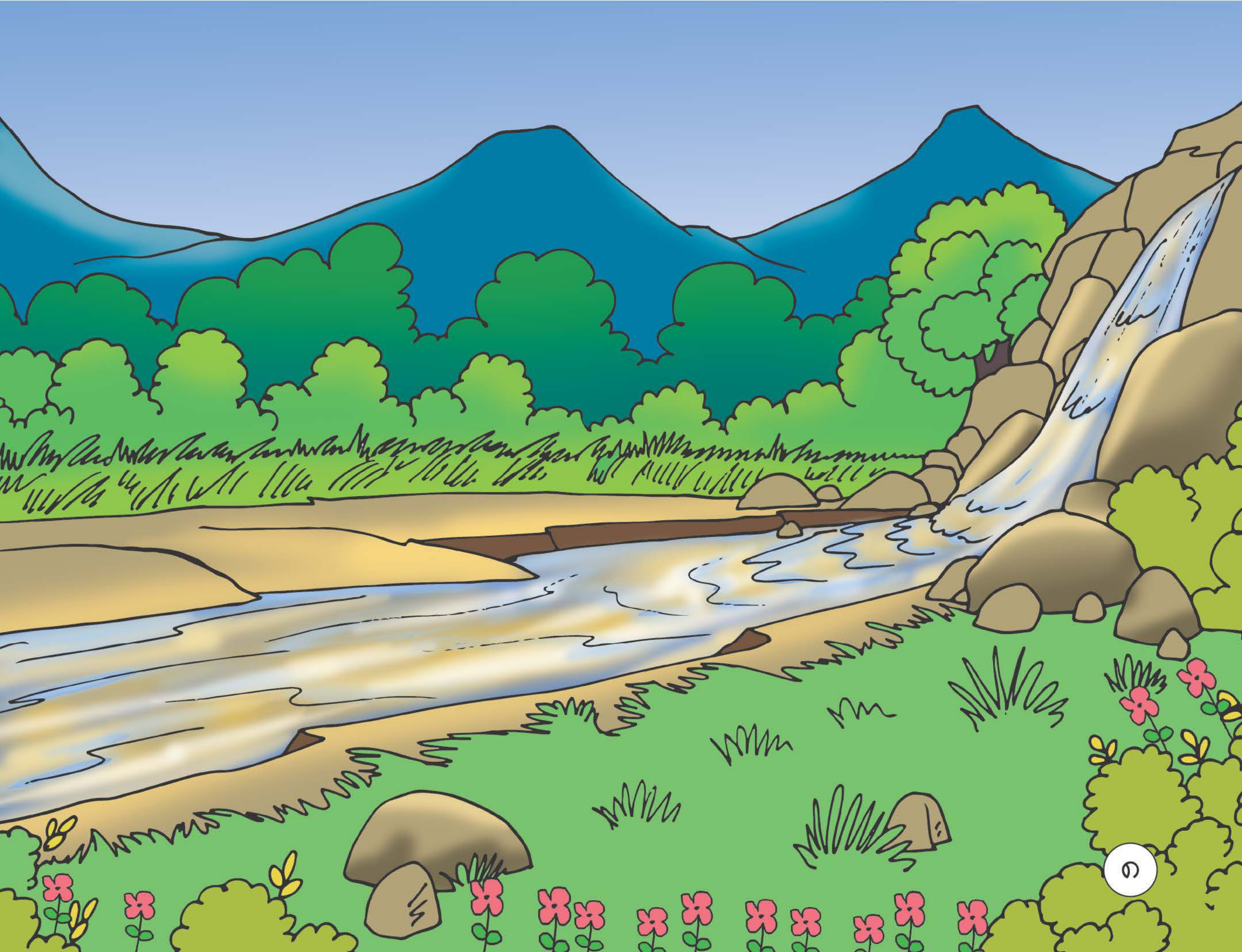
လှပုဗ္ဗမပုဗ္ဗ နပုဗ္ဗိဓာဏိ လှပုဗ္ဗိဓာဏိပုဗ္ဗိဓာဏိပုဗ္ဗိဓာဏိ ဓာဏိ
ဧဝံ နဂုဏ်နဂုဏိဓာဏိ

ဘောလခဲရဲ့ နွေရာသီမှာပူပြင်းတဲ့အတွက် တောင်ကျရေ၊
စိမ့်စမ်းရေတွေ ခန်းခြောက်ကြပါတယ်။



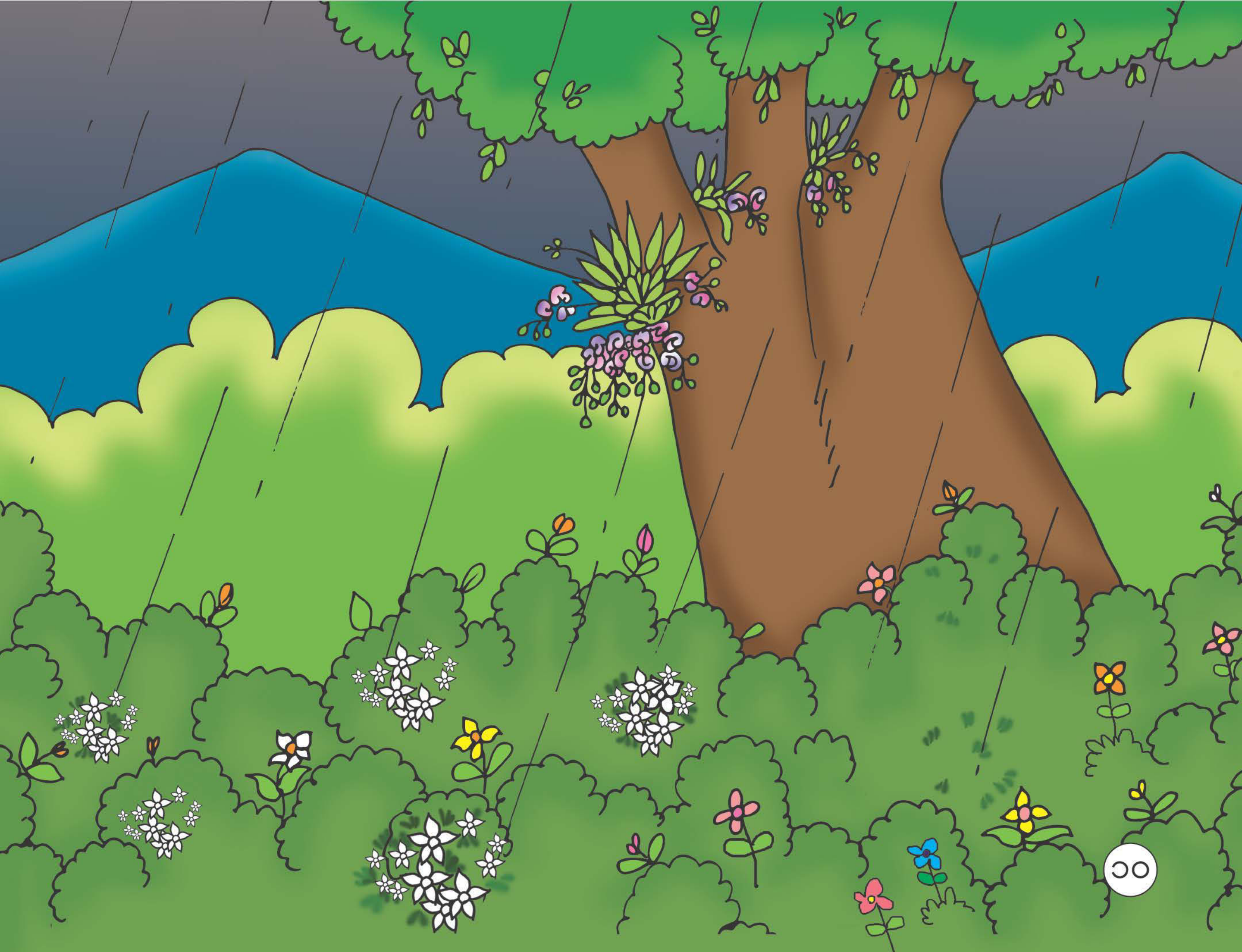
၎ီဗုဇ်နုဗုဗ်လုဇ်ဂုဗုဇ်မခွ လုဗုဇ်မဗုဇ်
 ကဗ္ဗိကဇ်ဇုဇ်ကဗုဗ်ဗုဗ်ဗုဗ် လုဇ်ကဗုဇ်လုဇ်ဇုဇ်ဇုဇ် ပဲ
 ပဲဗဲဗဲကဗုဗ်ဗုဗ်ဗုဗ်ဗုဗ်။

 မိုးရာသီမှာ သဘာဝတောတောင်တွေ စိမ်းလန်းစိုပြေလာပြီး
 စိမ့်စိမ်းရေတွေ စီးဆင်းနေပါတယ်။



ဂိဇ်ကေဒနုကပုဗ္ဗကဏ္ဍိ ခပဲ ကပုဗ္ဗကဏ္ဍိကပိဋေပုဗ္ဗဒ
စင်္ဂကဏ္ဍိဗျဗ္ဗဒဒ ခပ ဂိပုဗ္ဗကပုဗ္ဗဗျဗ္ဗဒ

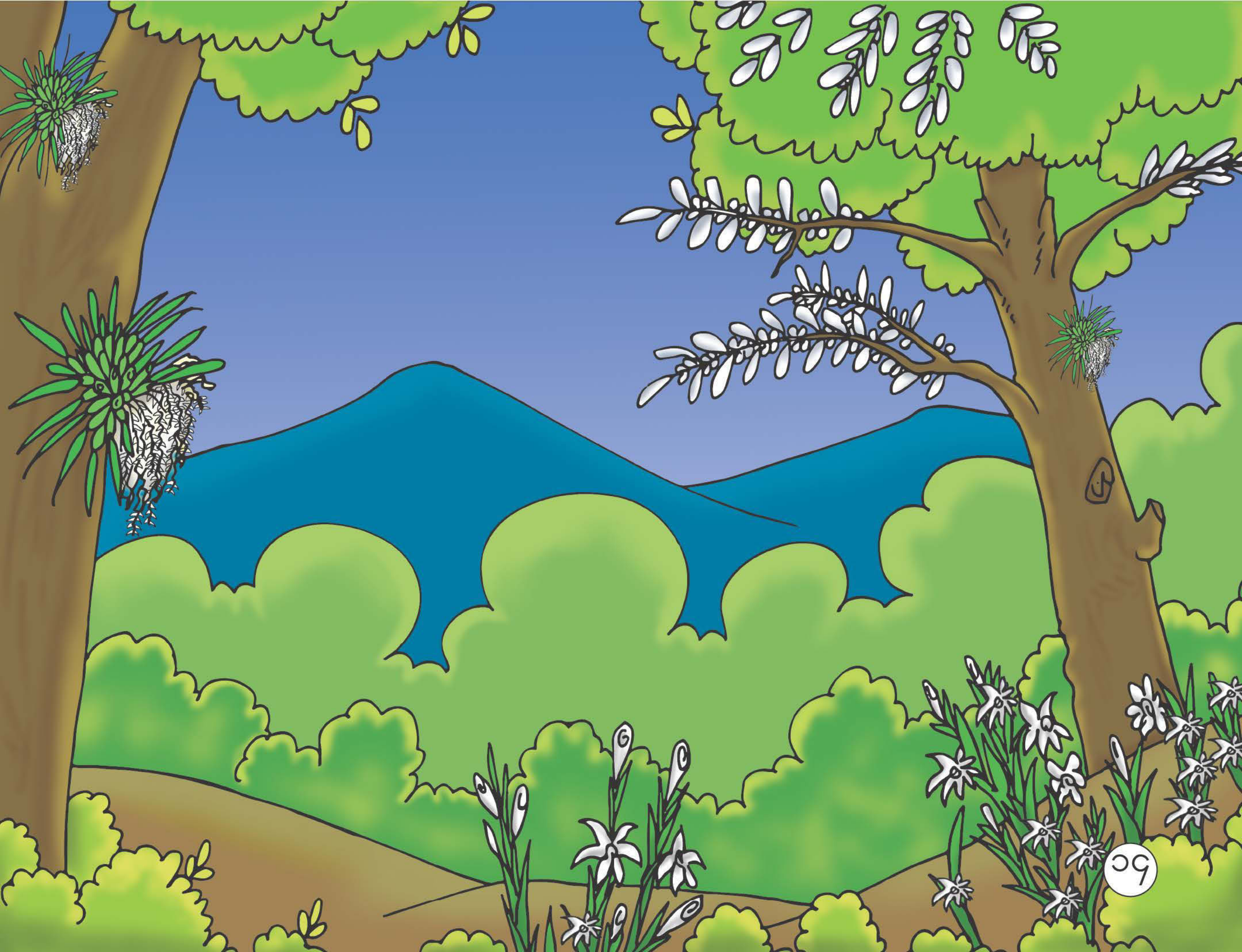
မိုးရာသီမှာ သစ်ခွပန်း၊ စံပယ်ပန်းတွေ ရောင်စုံဖူးပွင့်ကြပါတယ်။



ကဋ္ဌနု-ဂုဗုဗ္ဗိဓဇ ဂုဗုဗ္ဗမစ္ဆ ပါပဲကဋ္ဌဂါဗုဗ္ဗနု-ဗုဗုဗ္ဗနု-
ကဗုဗ ဗုဗ္ဗိကပဲ ကပ်ပဲကဋ္ဌဓဇဧပဲ။

ဘောလခဲရဲဆောင်းရာသီမှာ လေပြေလေညှင်း တိုက်ခတ်ပြီး
မြူမှုန်များကျကာ ဘောလခဲတစ်မြို့လုံး အုံ့ဆိုင်းနေပါတယ်။







ယင်းတလဲ စာပေနှင့်ယဉ်ကျေးမှုကော်မတီမှ ရေးသားပြုစုသည်။



H&M FOUNDATION

