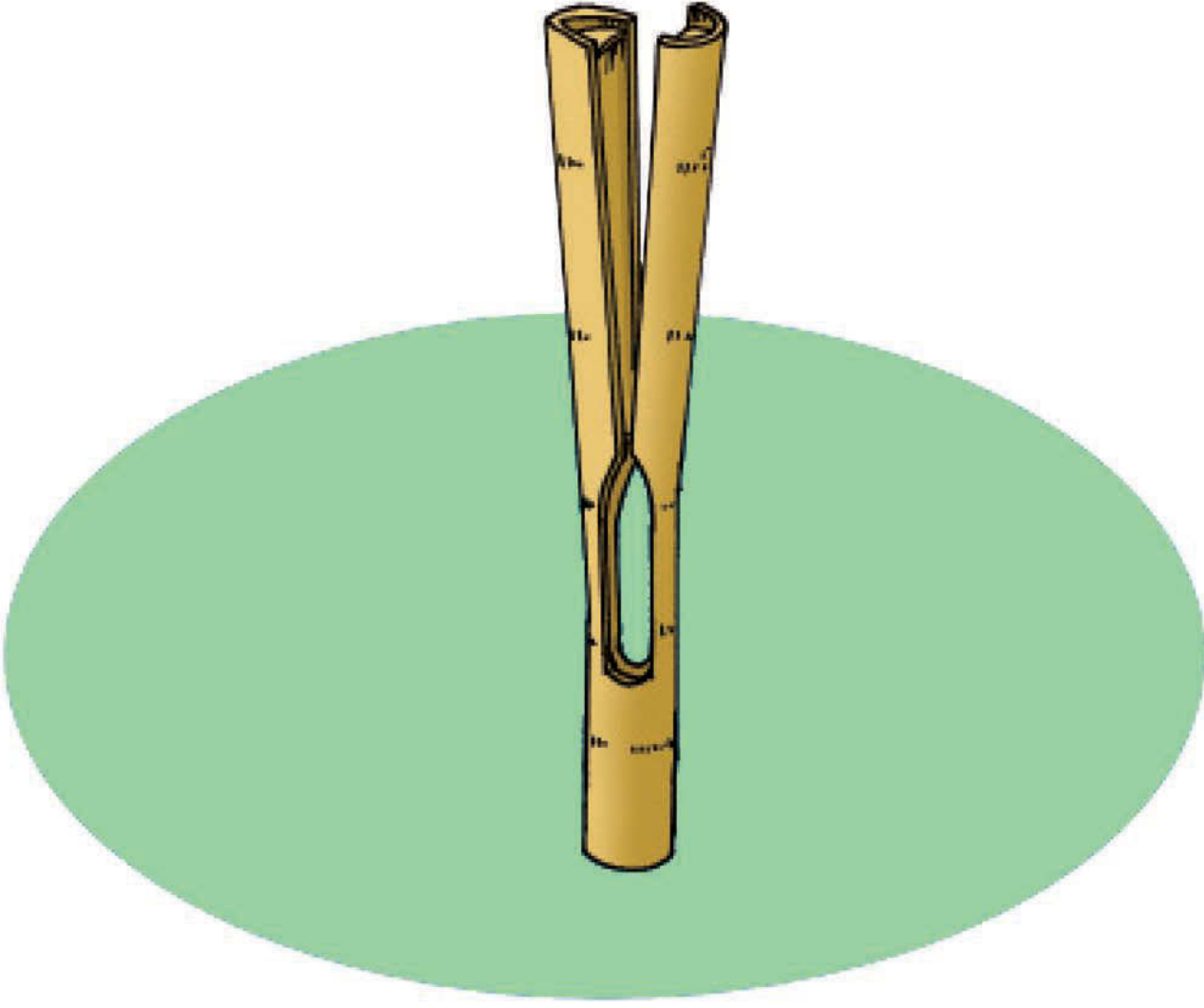


M., MK:  
ဝါးလုံးလေး

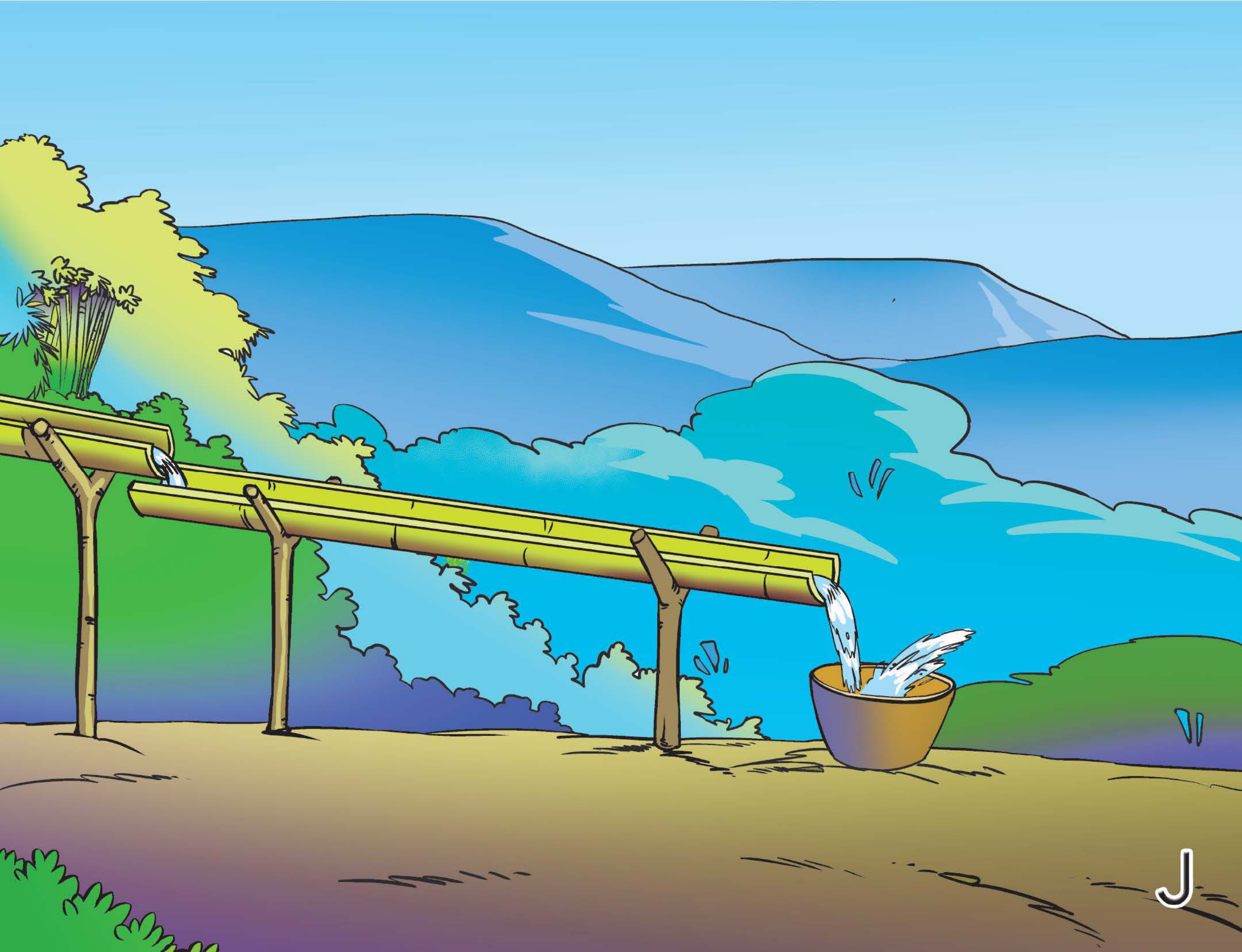






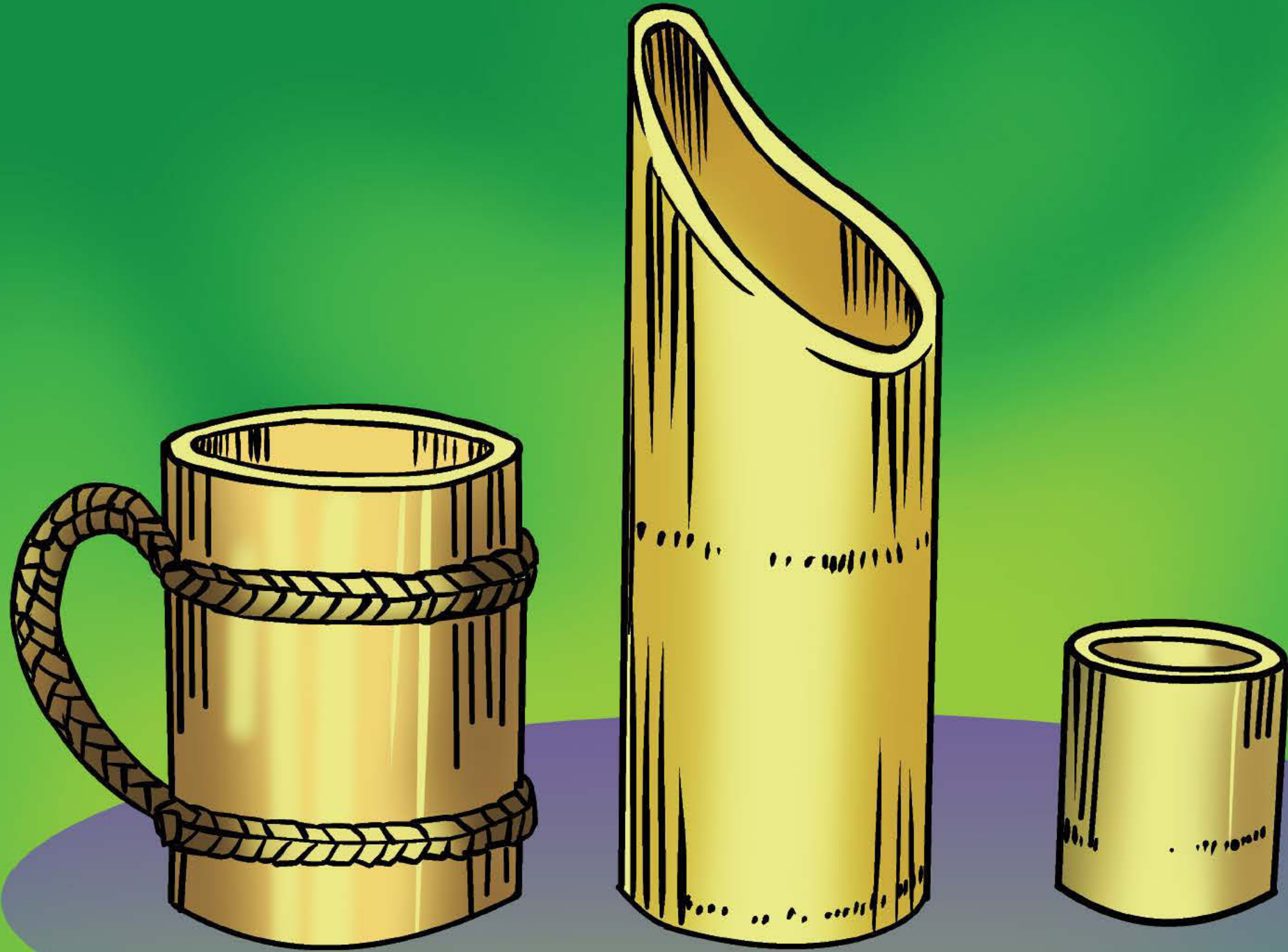
**M., KW: ZI., KW BE YI., KW: CE,  
XY, JI.,- LO=**

ရေတံလျှောက်လုပ်တာ ဝါးလုံးလေးပါ။



**M., KW: ZI., KW BE YI., JY.. KO.  
KO. XY, JI.,- LO=**

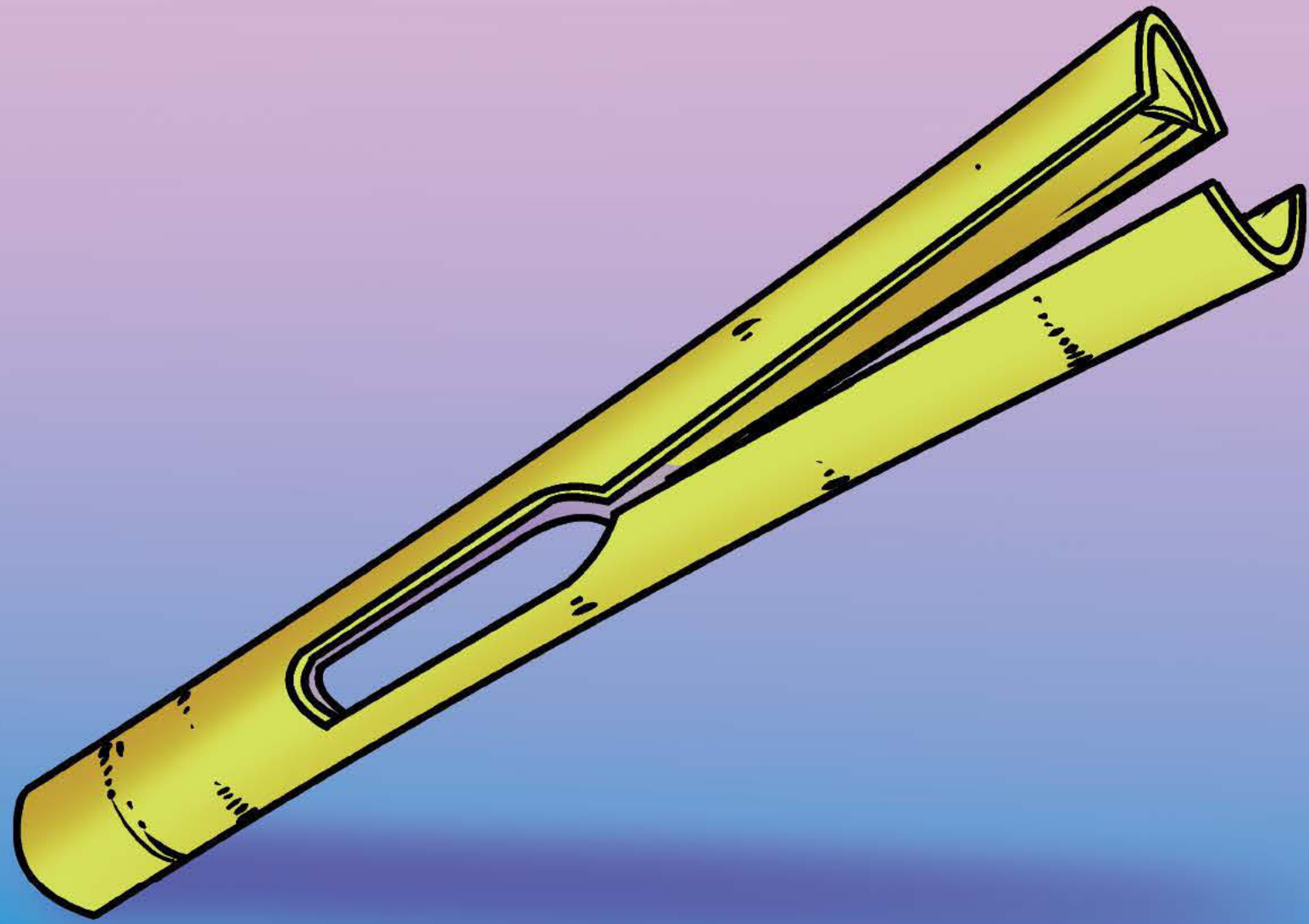
ရေခွက်လုပ်လည်း ဝါးလုံးလေးပါ။



**M., XW: ZI., KW BE C.. T; Λ- MI  
XY, JI.,- LO=**

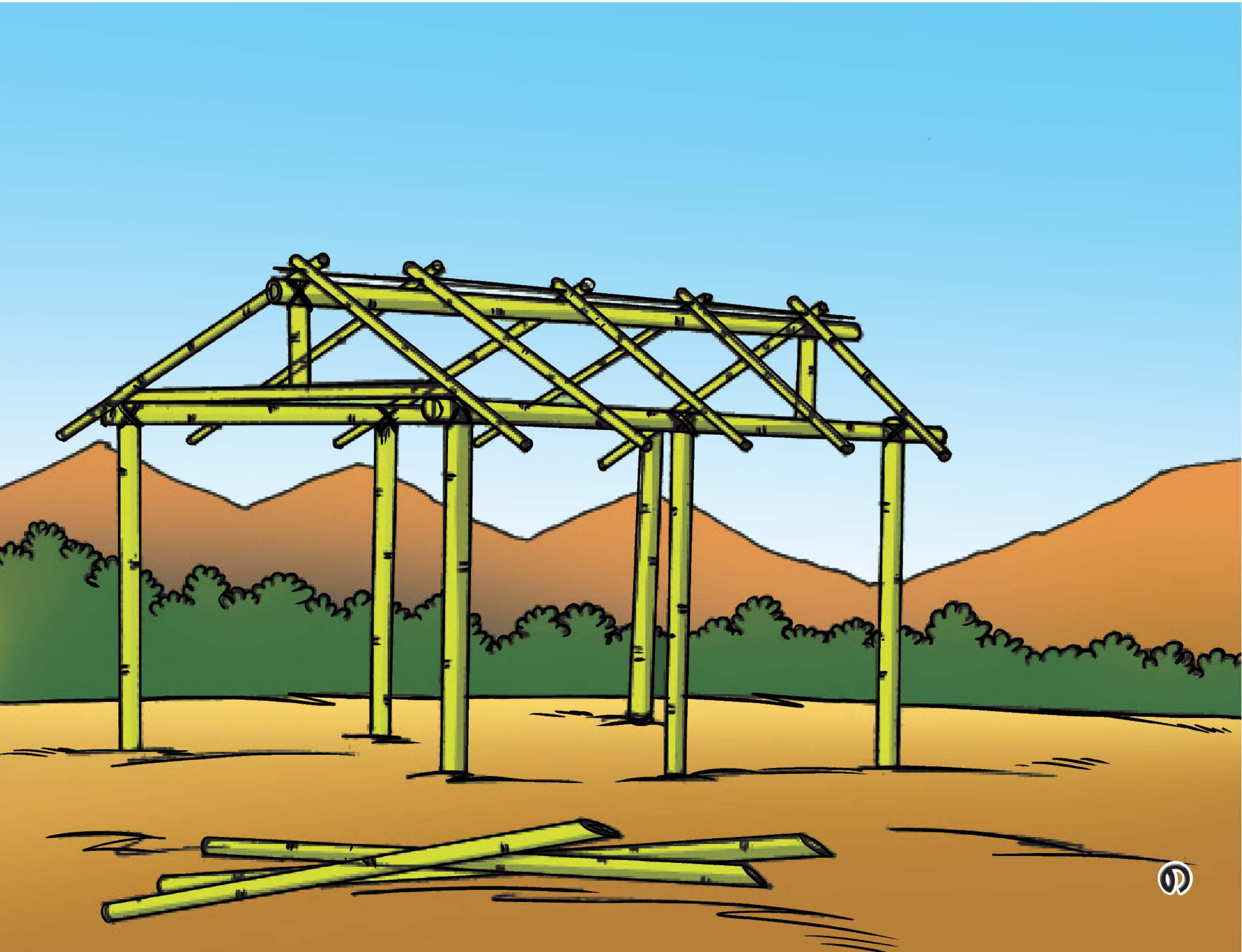
ဝါးလက်ခုပ်လုပ်လည်း ဝါးလုံးလေးပါ။





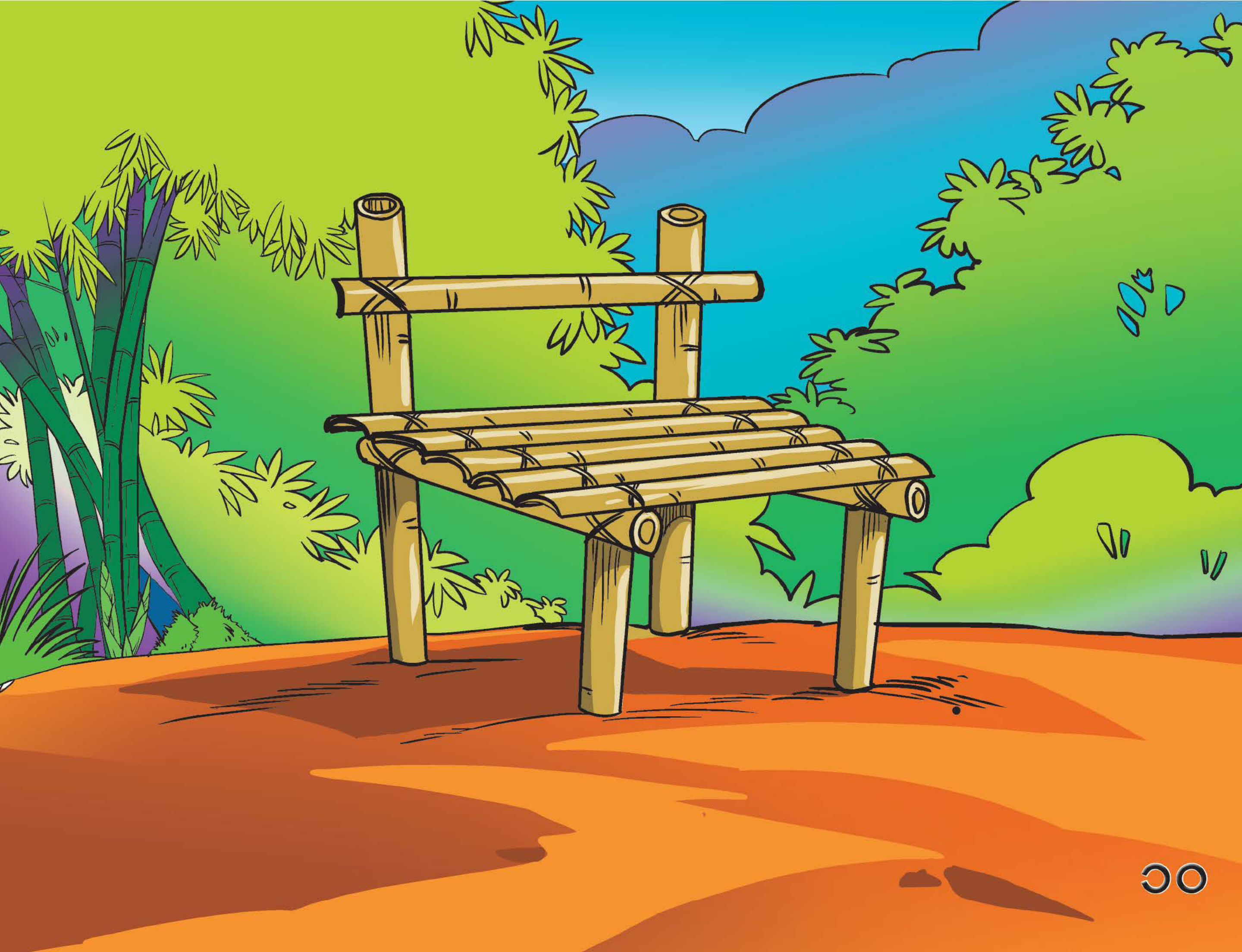
**M., XW: ZI., KW BE TY, GU.,  
VI.,- MI XY, JI.,- LO=**

အိမ်ဆောက်တော့လည်း ဝါးလုံးလေးပါ။



**M., KW: ZI., KW BE P; TD.. Λ- MI  
XY, JI.,- LO=**

ထိုင်ခုံလုပ်လည်း ဝါးလုံးလေးပါ။



**M., KW: ZI., KW BE CY.. CΞ, Λ- MI  
XO: JI.,- LO=**

မြားတံလုပ်လည်း ဝါးလုံးလေးပါ။



**M., KW: ZI., KW BE GO: JΞ., Λ\_  
MI KO.. JI.,\_ LO=**

တံတားထိုးလည်း ဝါးလုံးလေးပါ။





**A ၂၇ ၂၈: - M M., ၂၅: ၂၀=**

တန်ဖိုးကြီးတဲ့ ဝါးလုံးလေးပေါ့။





မြန်မာနိုင်ငံတော်အစိုးရက ယဉ်ကျေးမှု ဗဟိုကော်မတီမှ ရေးသားပြုစုပါသည်။

