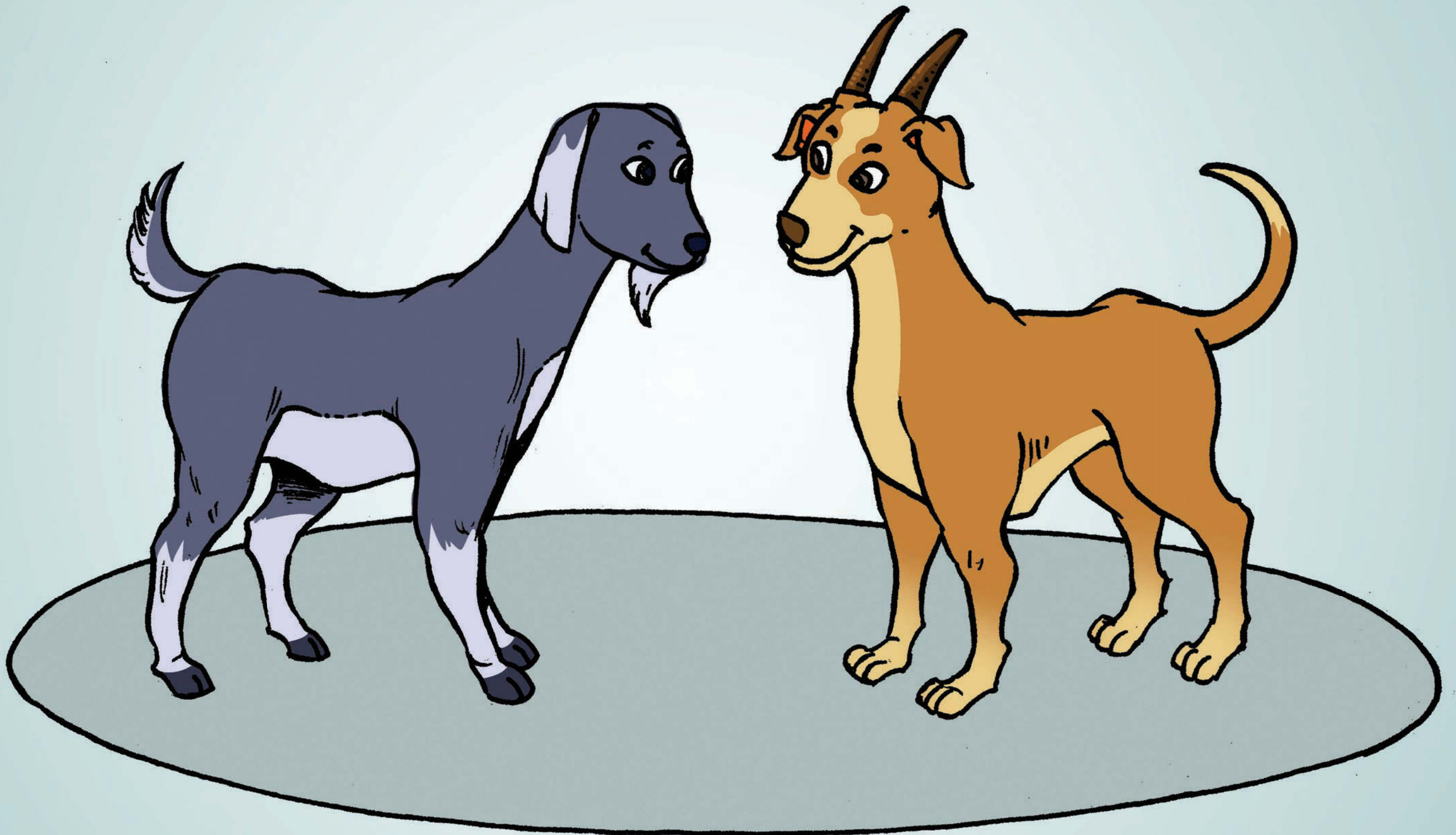
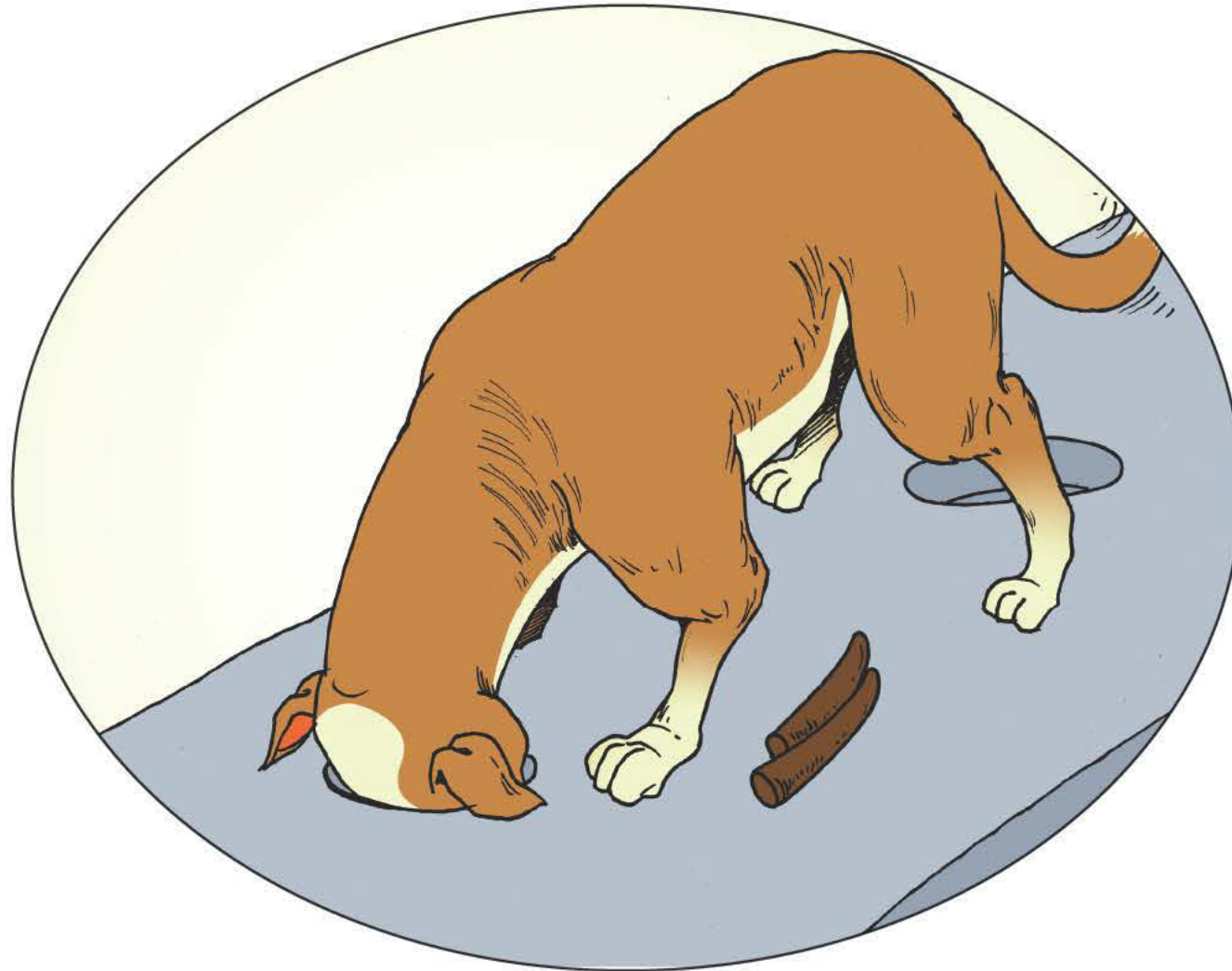


Kyoh liak vin pih hi htit

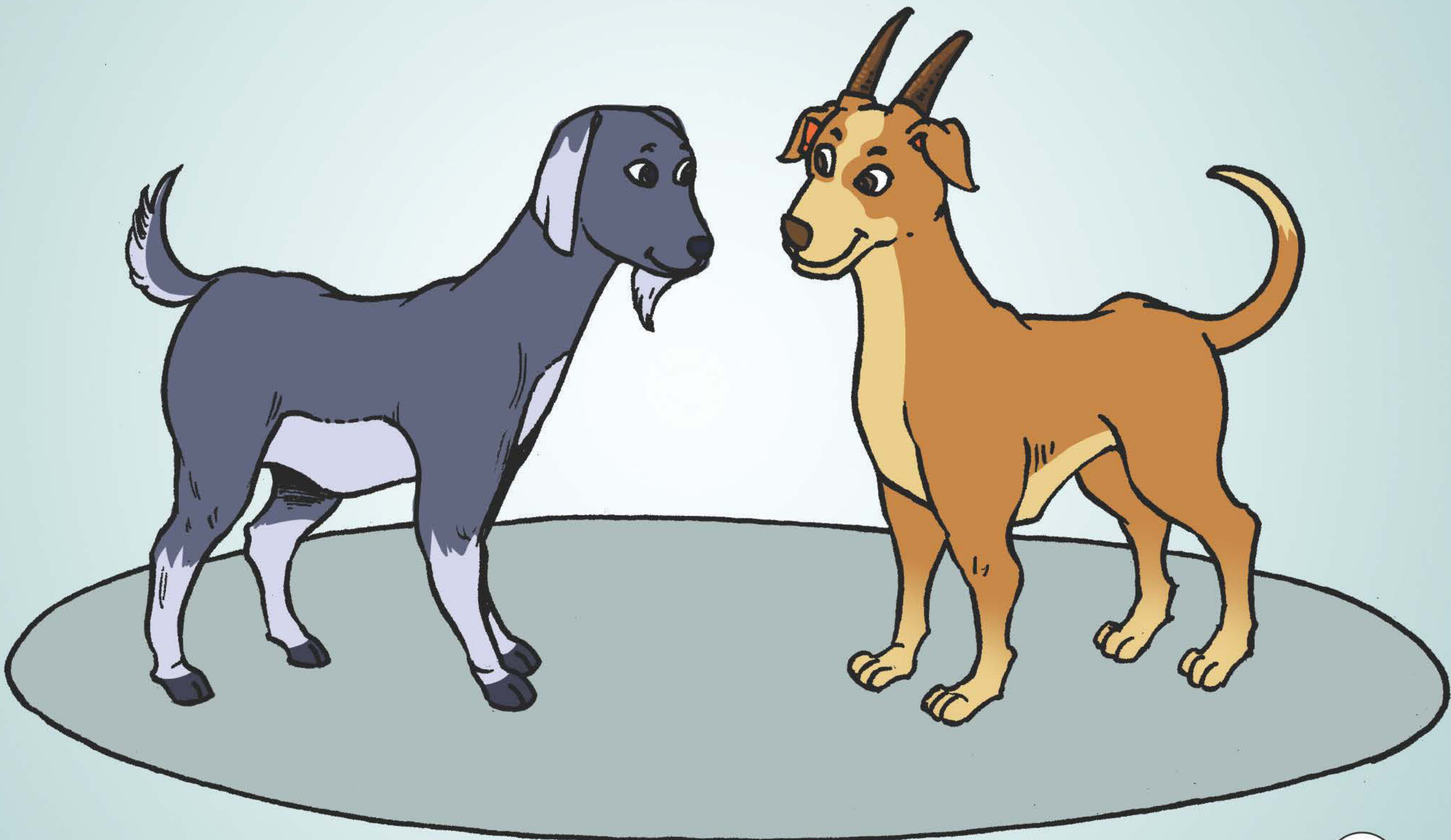
ဦးချိုပျောက်တဲ့ ခွေးကလေး





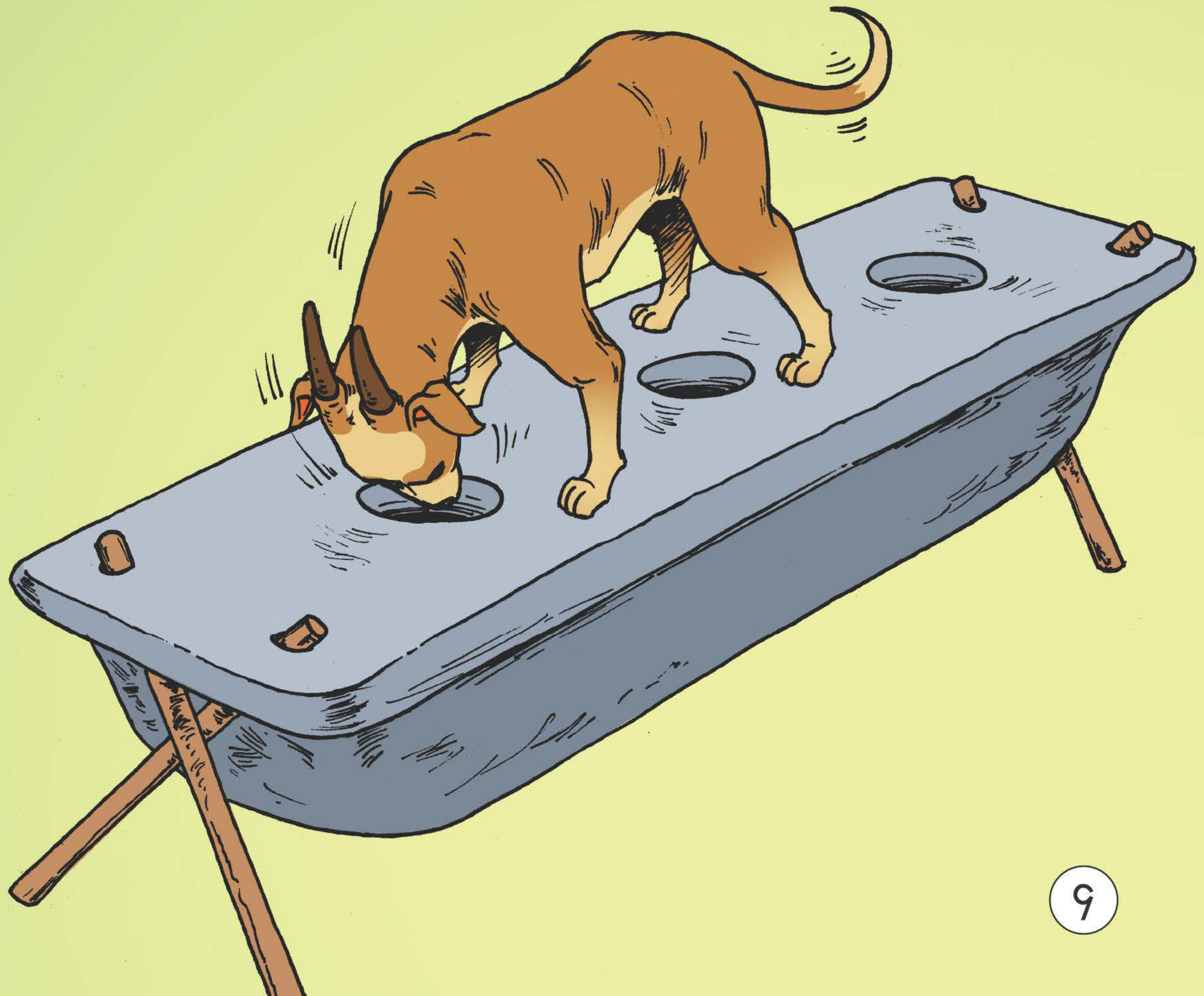
Ä ga ä ga pu nun ko hi pu lä tu
thuong hti pih nyuan pih nat tho.
Hi kyi pu kyoh kyo nun kyi pu
kyoh mä kyo tho nü.

ရှေးရှေးတုန်းက ဆိတ်နဲ့ခွေးဟာ သိပ်ချစ်ကြတဲ့
သူငယ်ချင်းတွေဖြစ်ကြသတဲ့၊ ခွေးမှာ ဦးချိုပါပြီးဆိတ်မှာတော့
ဦးချိုမပါဘူးတဲ့ကွယ်။



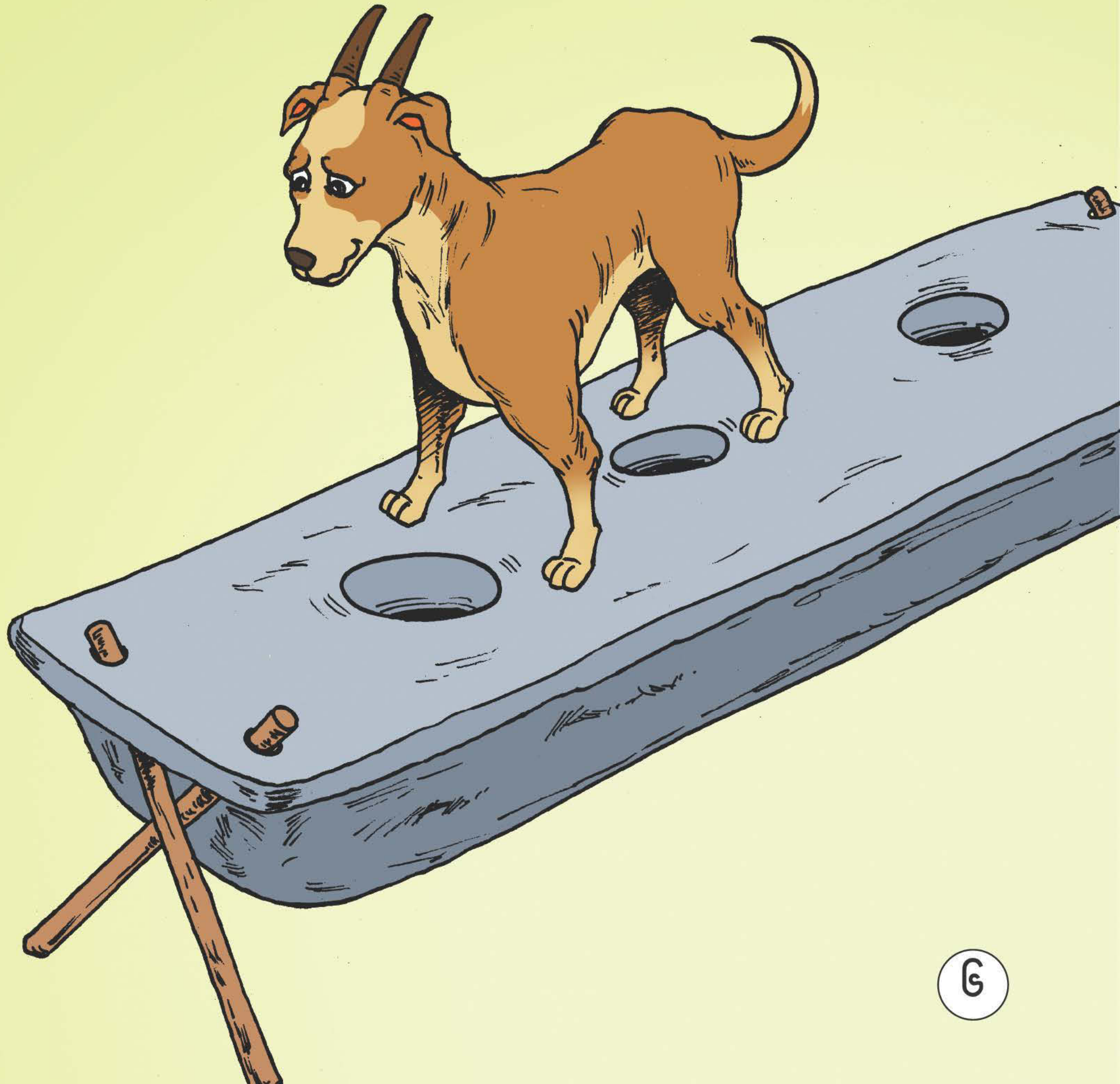
Khuat thü pu hi pu kyak vuam
kyo ko sam khü long kyä pih
vu ne lip kyah meh lä ko ke khä
yuan gok kä tho.

တစ်ရက်မှာတော့ ခွေးဟာ ဗိုက်ဆာဆာနဲ့ စပါးထောင်းတဲ့ဆုံထဲက
ဖွဲကို လျက်စားဖို့ဆုံထဲ ခေါင်းငုံ့ဝင်သတဲ့။



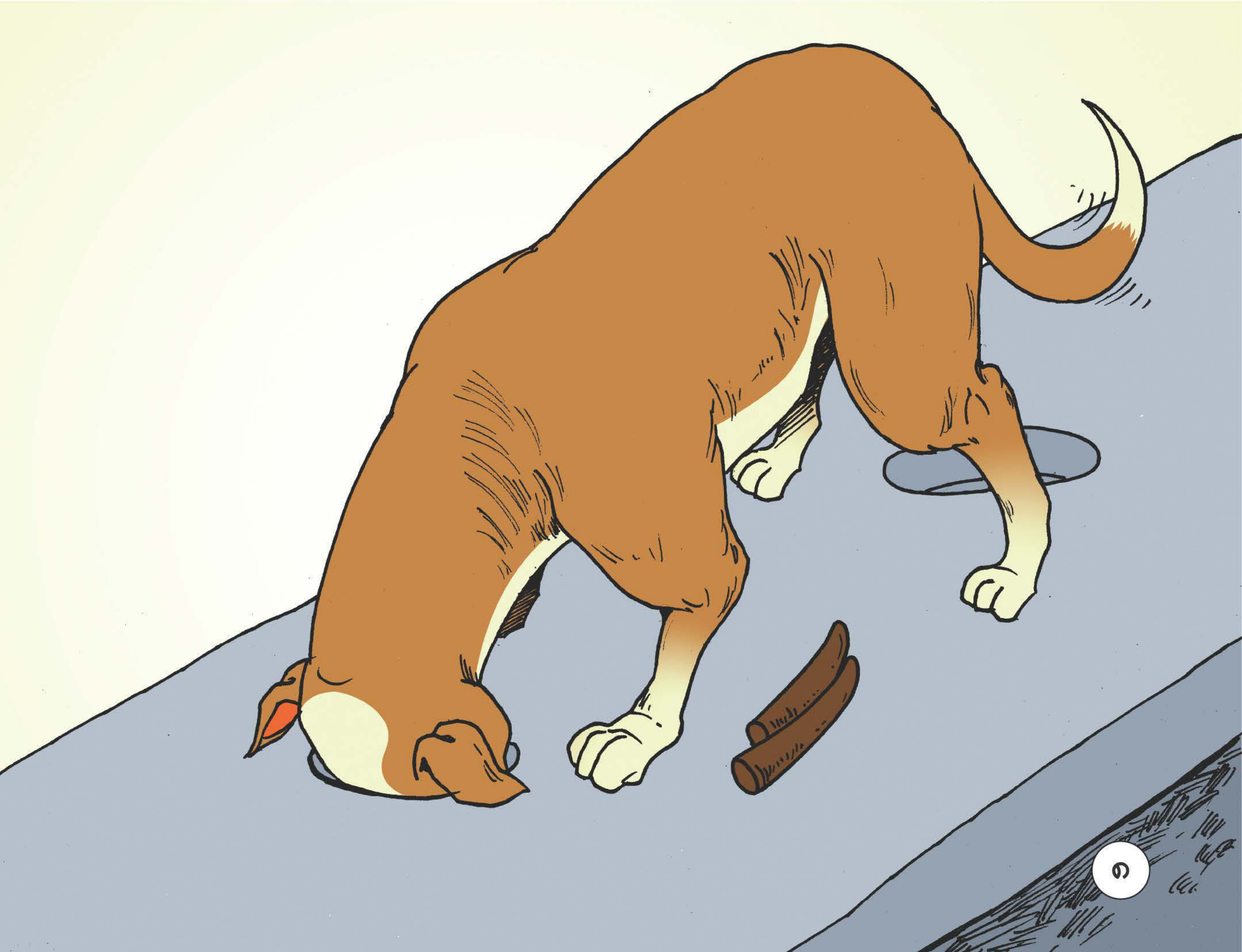
Su ta yu hi pu kä kyoh kyo yih
kyi sam khü long kyi kä ke mä
zah tho.

ဒါပေမဲ့ ခွေးဟာ ဦးချိုပါတဲ့အတွက်ကြောင့် ဆုံထဲကို
သွေခေါင်းဝင်လို့မရဘူးဖြစ်နေတယ်။



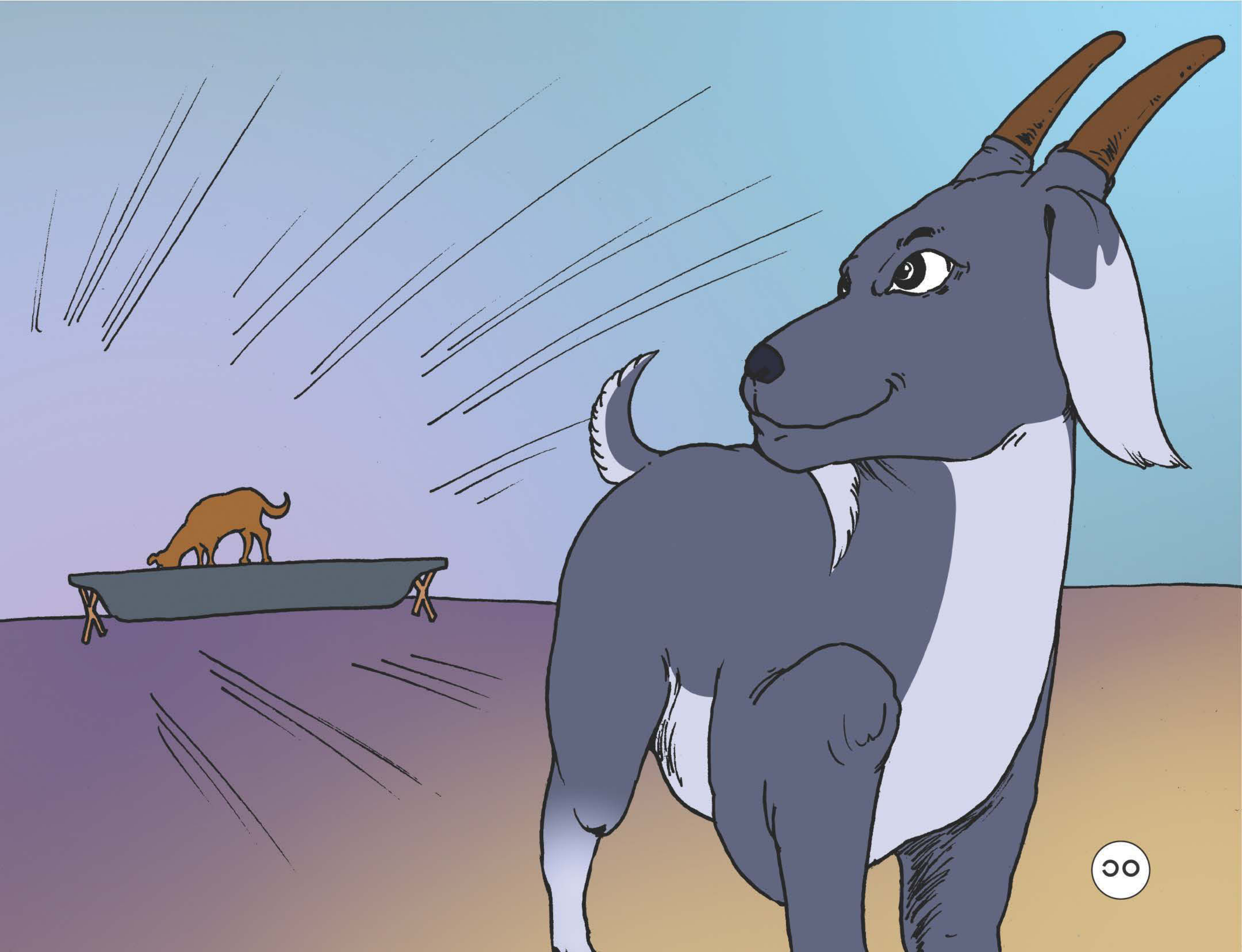
Sü yih kyi kä kyoh phat lah ko to
leing kyi ä leing htit tum hta kä
sam khü kyi khä yuan gok kä
kyah ko.

ဒါကြောင့် သူ့ရဲ့ဦးချို့ကို ချွတ်ပြီး ဘေးမှာ ချထားလိုက်တယ်။
ပြီးတော့ စပါးထောင်းဆုံထဲကို ခေါင်းဝင်ပြီးလျက်စားနေသတဲ့။



Su kyah hiak kyi nun no hi kyoh
lah lah ko kä ke kyi hok kyo lah
ko leik kä tho.

အဲဒီလို စားနေချိန်မှာ ဆိတ်က ခွေးရဲ့ဦးချိုကို
ယူပြီးပြေးသွားသတဲ့ကွယ်။



Hi pu sam ke su kyi moh kyo ko
yip kä hiak kyi mih hteing khuat
no xup lah lit kä tho.

ခွေးလည်းဆုံပေါ်မှာထိုင်ပြီး ဝမ်းနည်းစွာ ငိုနေတာကို
လူတစ်ယောက်က တွေ့သွားသတဲ့ကွယ်။



Mih hteing no hi kyi ta kä yip lü
lä ko htang pih hi no ä kyoh nun
no lah huan khä züh nga ta mä tü
yok lü nga ta kya nyu lah meh lä
ko la kä tho.

လူကခွေးကို “ဘာဖြစ်လို့ငိုနေတာလဲ” လို့ မေးတဲ့အခါမှာ
ခွေးက “ငါ့ ဦးချိုကိုဆိတ်က ယူပြေးသွားပြီ၊ အခုငါဘာမှ
မလုပ်နိုင်တော့ဘူး၊ ငါဘယ်လိုနေရမလဲ” ဆိုပြီး ပြောသတဲ့ကွယ်။



Mih hteing no “nyü, long ä yeh,
ä yip lü, nyü ngi züh nyu kä puh
ko” la ko kyu lah ko. Sü kyin no
hi pu mih hteing ä ngi leing kyi
nyu lä kum tho nü.

လူက “မင်းစိတ်မပူနဲ့တော့ မင်းငါတို့တွေနဲ့အတူ နေလို့ရတယ်”
ဆိုပြီး ခွေးကိုခေါ်သွားတယ်။ အဲဒီအချိန်ကစပြီး ခွေးတွေဟာ
လူတွေနဲ့အတူ အနီးကပ်နေခွင့်ရသွားပါတော့ သတဲ့ကွယ်။



ပေါင်းညွှန်(နာဂ) စာပေနှင့်ယဉ်ကျေးမှုကော်မတီမှ ရေးသားပြုစုသည်။



H&M FOUNDATION

