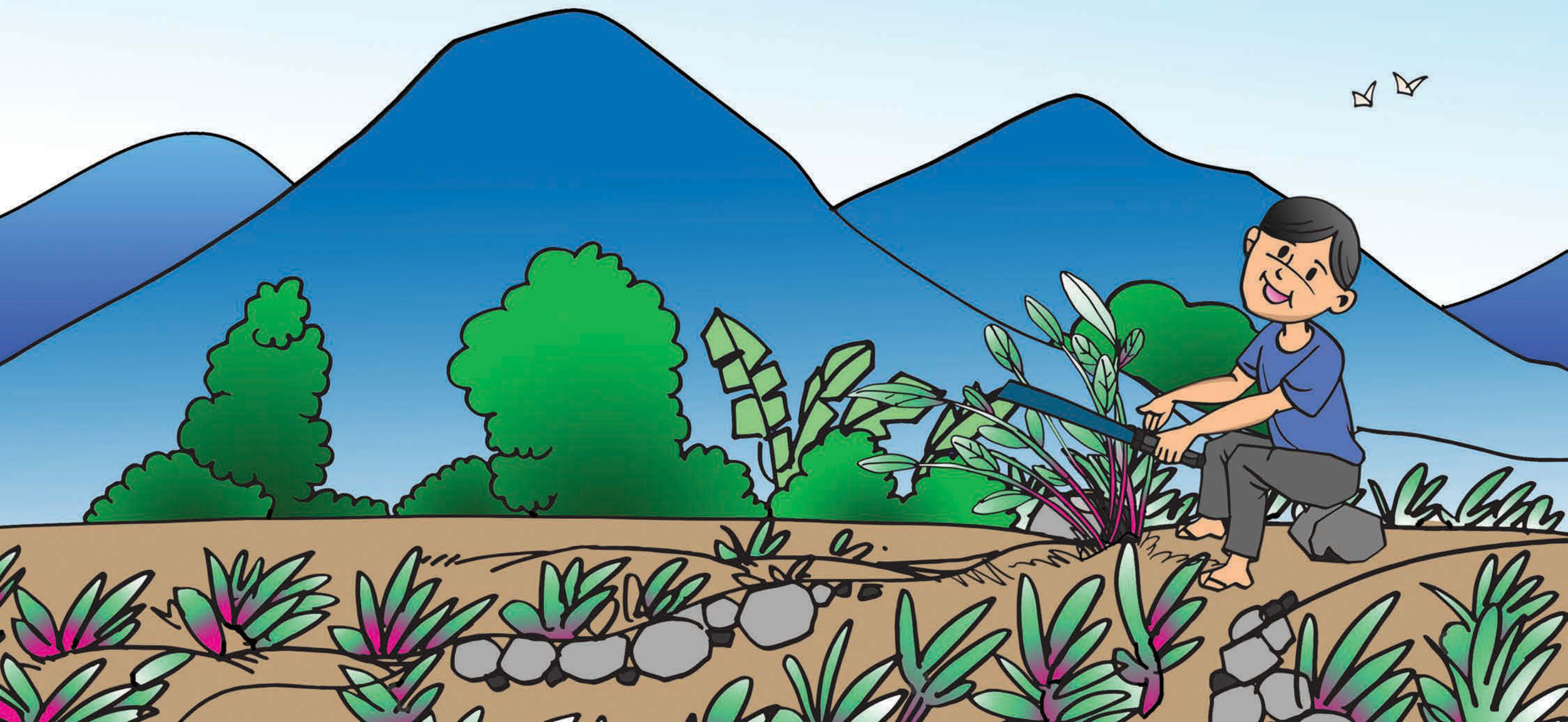


ELAICHI KAH

ချဉ်ပေါင်ဖာလာ





Elaichi kah a tüman konyak kahtokme hamnang

ချဉ်ပေါင်ဖာလာ စိုက်ပျိုးတာ ကိုညတ်လူမျိုးပါ။



J

Elaichi kah hamlakjing ne
tüman yeonge ngang lak
wongpong.

ချဉ်ပေါင်ဖာလာ စိုက်ပျိုးဖို့ အားသွန်ခွန်စိုက် ကြိုးစားစို့။



Elaichi a Apye hei kahtok
üteamp me deipu mei nang

ချဉ်ပေါင်ဖာလာ စိုက်ပျိုးရာ စိုစိုတွတ်တွတ် ဒေသပါ။



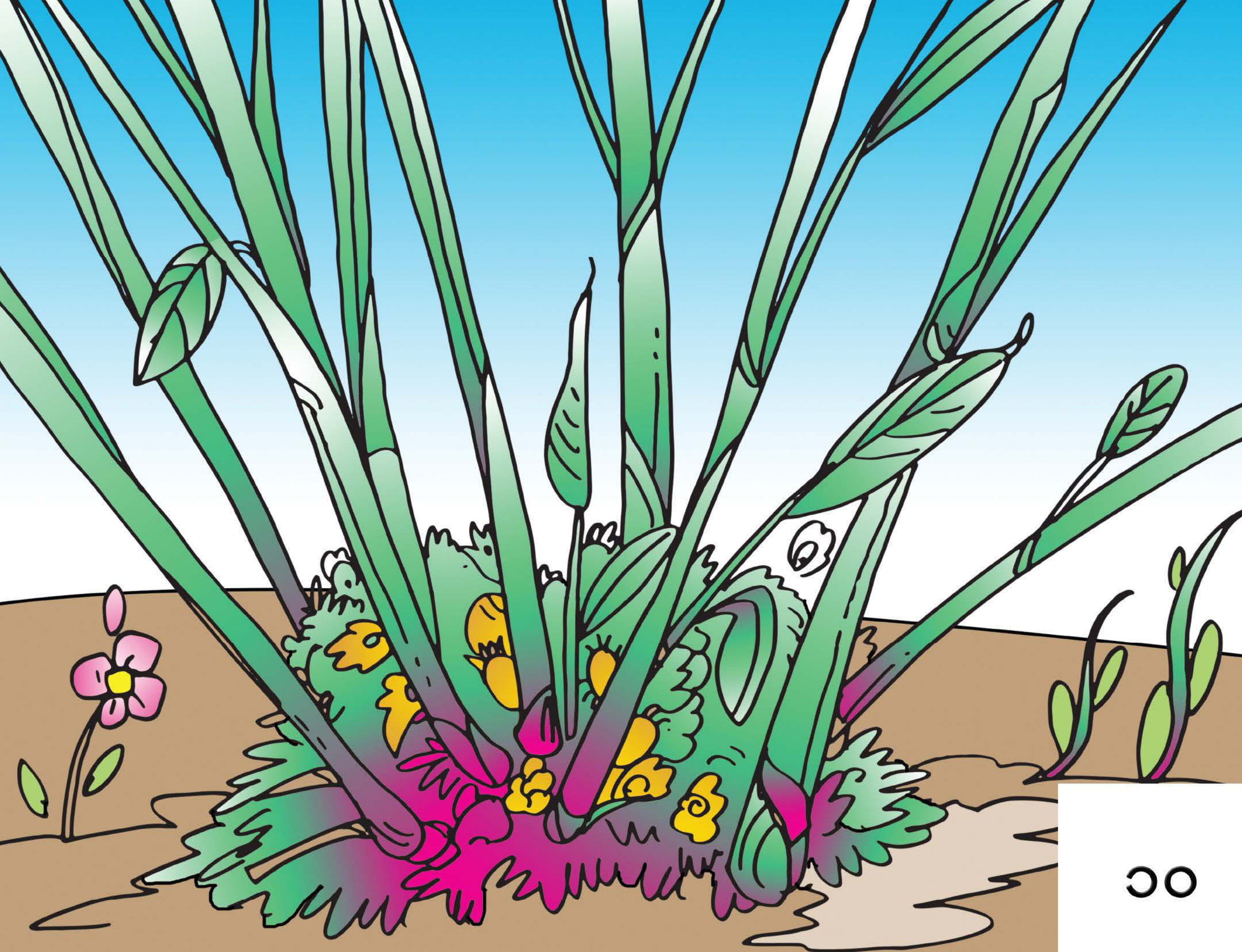
Elaichi Kah a leilak Üyak lan
üyao meie ngi nang

ချဉ်ပေါင်ဖာလာ စိုက်ခင်းဟာ စိမ်းလန်းစိုပြေသာယာတာ။



Elaichi jongme Üpeang ülicklan
meie ngi nang

ချဉ်ပေါင်ဖာလာ အပင်ရင်း အပွင့်အသီး ဝေဆာခင်း။



Elaichi lick ju yüm pu a
monghüm üyong ngohnang

ချဉ်ပေါင်ဖာလာ သီးမှည့်ကာ ဝင်းဝါစိုပြေတာ။



o
J

Elaichi kaie tüman jalun pu lam
tüo nang

ချဉ်ပေါင်ဖာလာ စိုက်ပျိုးလို့ ဝင်ငွေ အထွက်တိုးပြီပျို့။



Elaichi lick khailak jing ne
hongli mong onge ta nang

ချဉ်ပေါင်ဖာလာရိတ်သိမ်းဖို့ ညီညီညာညာ သွားကြစို့။





ကိုညတ်(နာဂ) စာပေနှင့် ယဉ်ကျေးမှု ဗဟိုကော်မတီမှ ရေးသားပြုစုသည်။

