

# ဖာဖြားခြံတန်

## အဘိုး၏ဥယျာဉ်









ခွန်ရဲင်းထင်သီးဖာဖြား ခွန်သုတားနဝ်၊  
ခြံတန်အဝ်၊ တဟိုးနဝ်၊ သွ။  
ခြံကဲဉ်ကို ထီအံးထျးနဝ်၊ တခေါ့မွူးတန်အဝ်း

ခွန်ရဲင်းထင်၏အဖိုး ခွန်သုတာမှာ ဥယျာဉ်ခြံကြီး တစ်ခုရှိပါတယ်။  
ဥယျာဉ်အလယ် ရေတွင်းနားမှာ သရက်ပင်ကြီးရှိတယ်။





ခြံကိုအခပ်ကွဉ်းနပ်၊ မောက်ကြိုင်၊မျိုး  
မောက်ကြိုင်၊ရားပုံးအင်းသွ။

ဥယျာဉ်၏အရှေ့ဘက်ခြမ်းမှာ ပိန္နဲပင်ရုံပြီး  
ပိန္နဲသီးတွေ သီးနေတယ်။







ခြံကိုအခပ်ထင်၊ နှိပ်၊ ရွပ်ရဲပ်မျိုးနှိပ်၊  
ရွပ်ရဲပ်ရား၊ အင်းတယွှီးလင်၊ သွ။

ဥယျာဉ်၏ မြောက်ဘက်ခြမ်းမှာ စပျစ်နွယ်ပင်များရှိပြီး  
စပျစ်သီးတွေ သီးနေတယ်။





မြဲကိုအခပ်တို့၊ တဖြူမျိုးခြာနပ်၊ တဖြူရား  
တနားလင်းနေးလဲဦးသွ။

ဥယျာဉ်၏အနောက်ဘက်ခြမ်းမှာ စတော်ဘယ်ရီခင်းရှိပြီး  
အသီးနီနီရဲရဲများ သီးနေတယ်။







မြို့ကိုအခပ်နှပ် သြဇာမွူးလောင်းနှပ်၊  
သြဇာရားအာငါးလဲဦးသွ။

ဥယျာဉ်၏တောင်ဘက်ခြမ်းမှာ သြဇာပင်ရှိပြီး  
သြဇာသီးတွေ သီးနေတယ်။



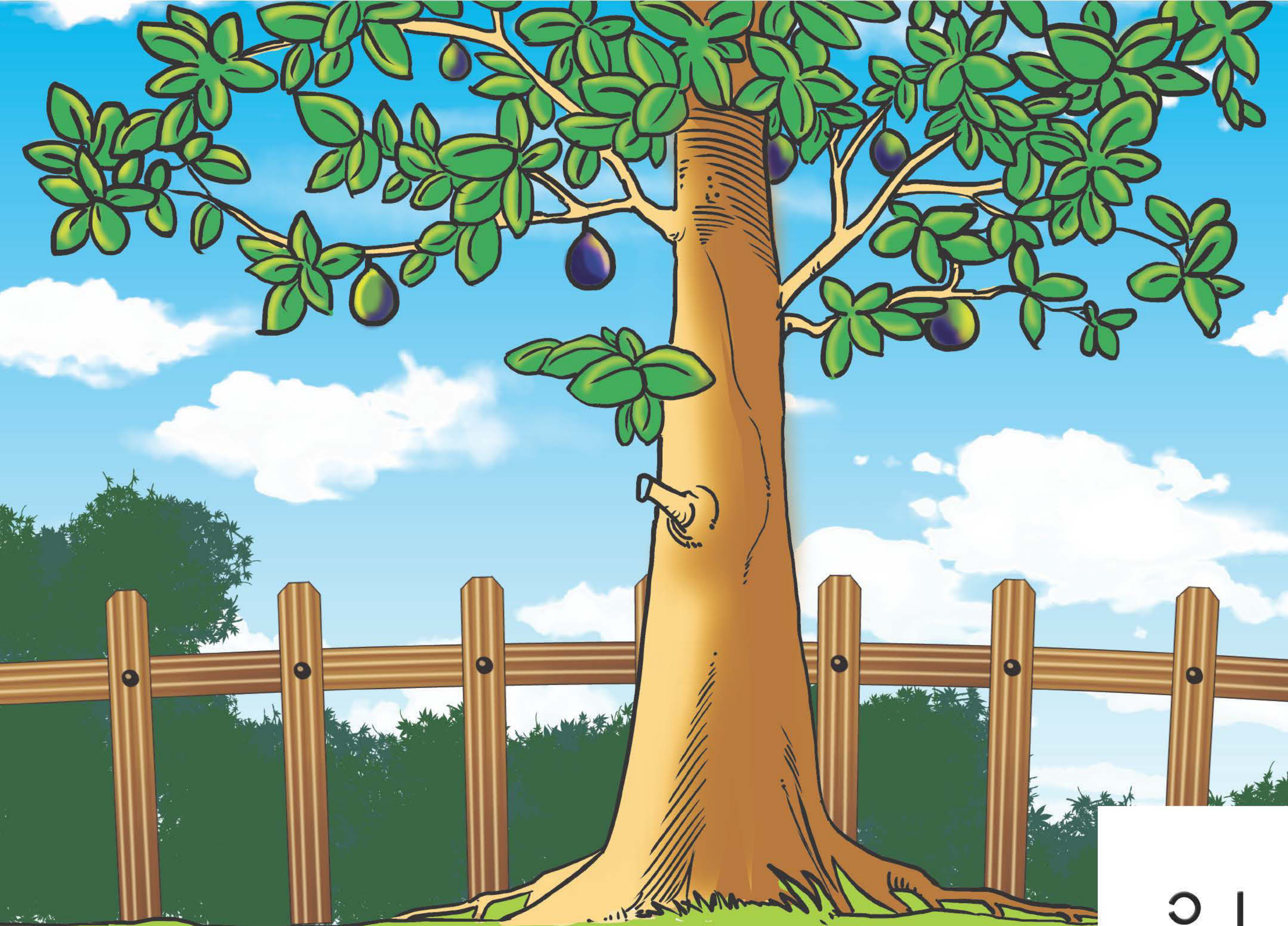




ခြံကိုအခပ်ကွဉ်းနပ်နှောင်၊  
ထော့ပတ်မျိုးတွမ်း အရားပုံးအင်းနပ်သွ။

ဥယျာဉ်၏အရှေ့တောင်ဘက်ခြမ်းမှာ ထောပတ်ပင်ရုံပြီး  
ထောပတ်သီးတွေ သီးနေတယ်။





၁၂



မြို့ကိုအခပ်ကွဉ်းထင်၊ တပုဉ်းဟွမ်မွူးတဲ့  
အရားအဝ်းလဲဉ်းသွ။

ဥယျာဉ်၏အရှေ့မြောက်ဘက်ခြမ်းမှာ ပန်းသီးပင်ရှိပြီး  
ပန်းသီးတွေ သီးနေတယ်။

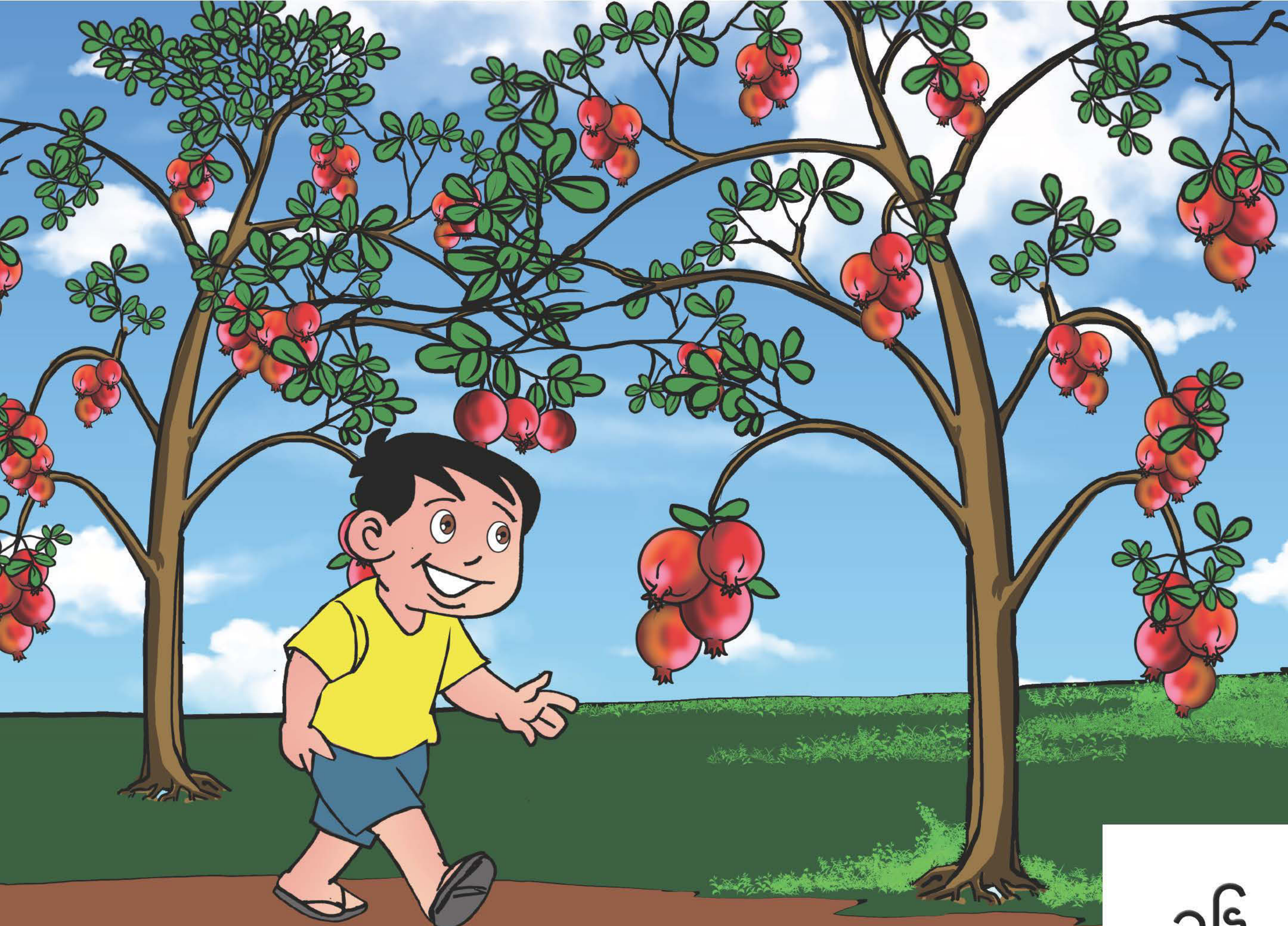




မြို့ကိုအခပ်တို့၊ ထင်၊ သူ၊ နှိပ်၊ မောက်စင်းရား၊  
အင်းမည်လဲဦးသွ။

ဥယျာဉ်၏ အနောက်မြောက်ဘက်ခြမ်းမှာ သလဲပင်ရှိပြီး  
သလဲသီးတွေ သီးနေတယ်။



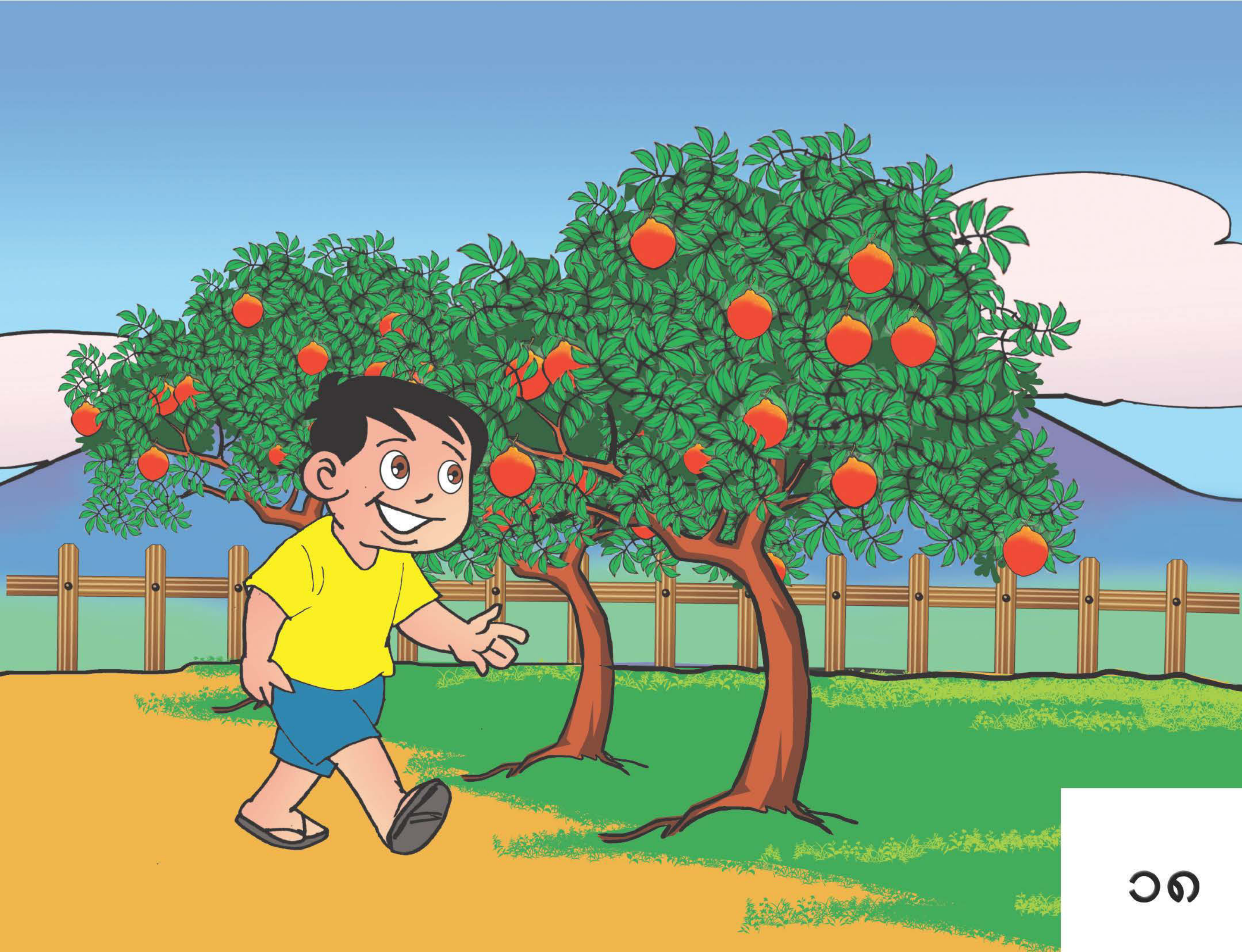




မြဲကိုအခပ်တို့၊ နဝ်သို့၊ မောက်၊ စောက်၊ မွူးပုံး  
အဝ်းအာတန်သွ။

ဥယျာဉ်၏ အနောက်တောင်ဘက်ခြမ်းမှာ လိမ္မော်ပင်ရှိပြီး  
လိမ္မော်သီးတွေ သီးနေတယ်။







ကွပ်နှိပ်၊ မ ခွန်ရဲင်းထင်တွမ်းအသွေဖုံး  
လွေလယ်းဖာဖြားခြံနှိပ်၊ ပျားငါးနှိပ်သွေ။

ခွန်ရဲင်းထင်နဲ့ သူငယ်ချင်းတွေဟာ အဘိုးဥယျာဉ်သို့  
သွားလည်ရတာအလွန်ပျော်ပါတယ်။





Jo





ပအိုဝ်းစာပေနှင့် ယဉ်ကျေးမှုကော်မတီမှ ရေးသားပြုစုသည်။

