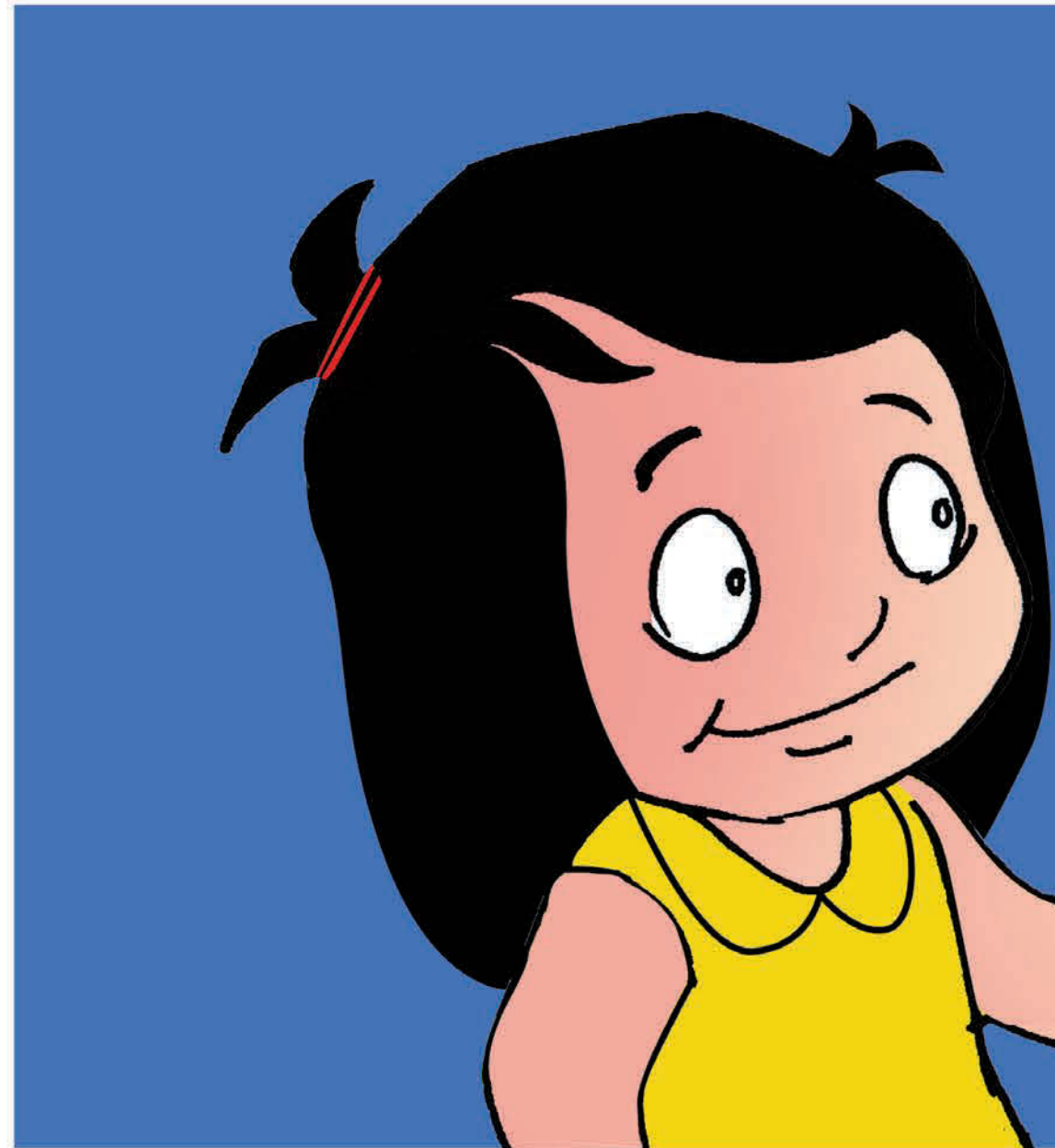


La Sui ih Duum

လာဆွီဟ်ဒူမ်



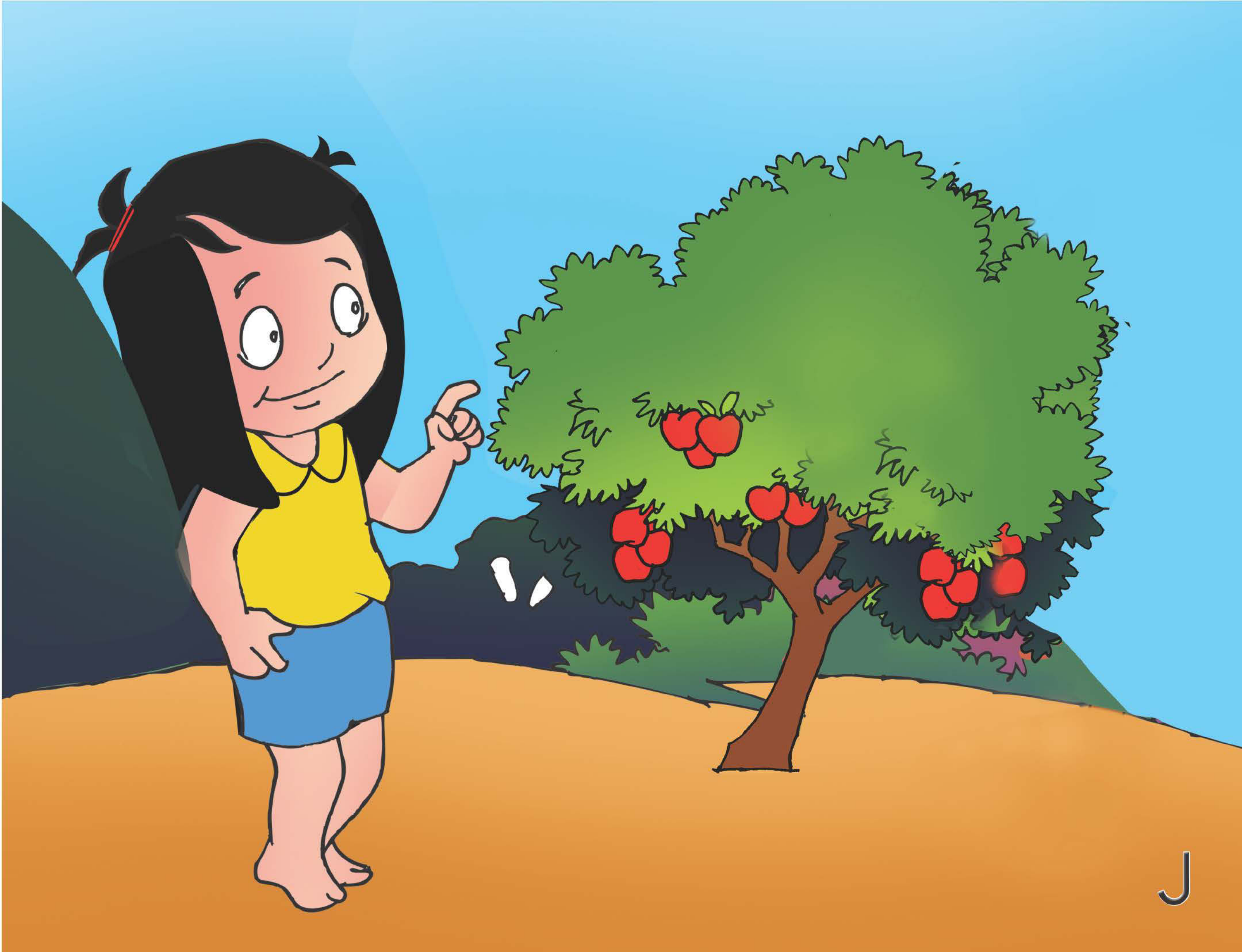




La Sui ih duum sungah  
apple kuang a cing;  
thingkuang pakhat a um.

လာဆွီးရဲခြံထဲမှာ ပန်းသီးပင်စိုက်ထားတယ်။

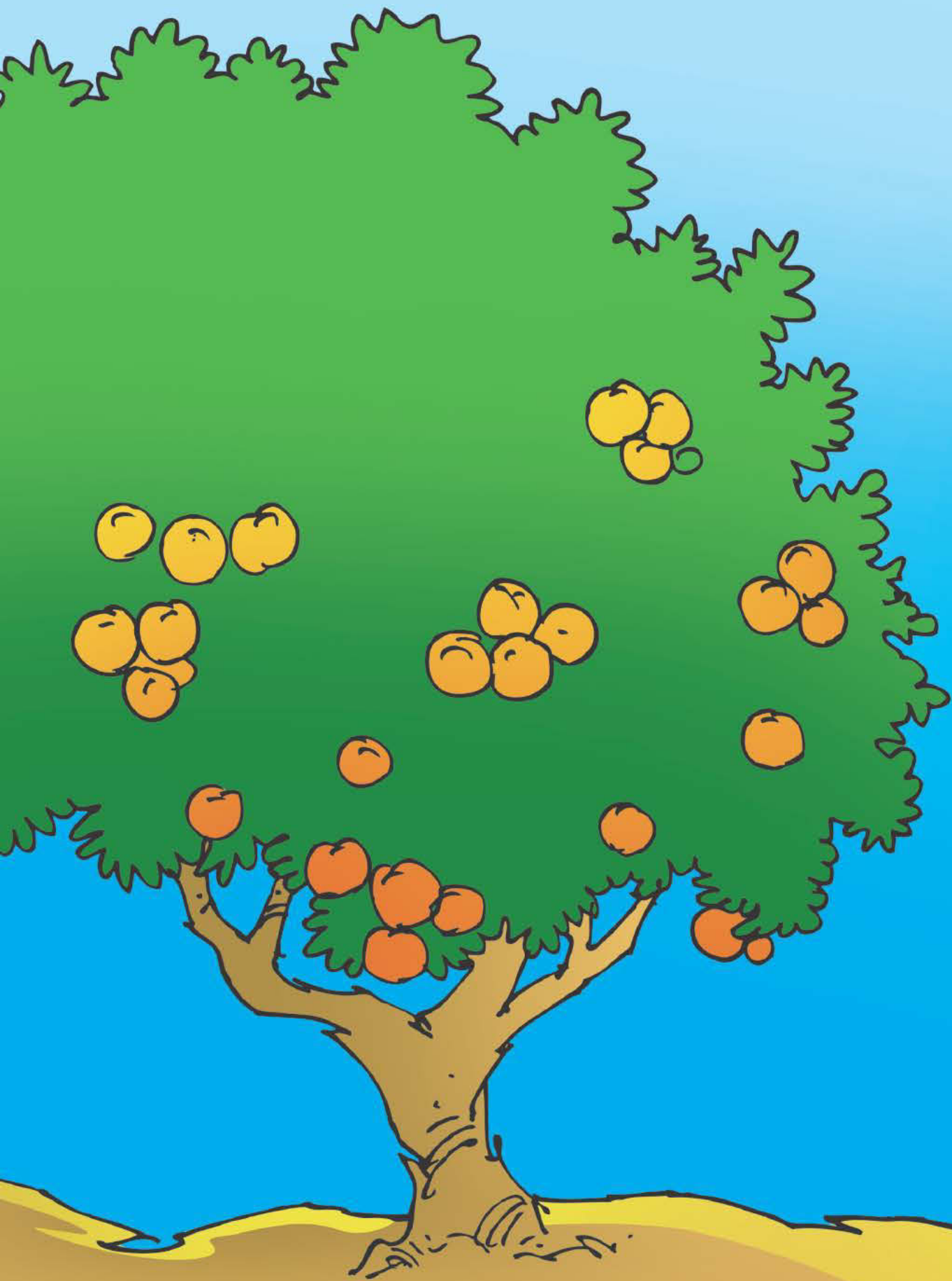
သစ်ပင်တစ်ပင်ရှိသွားပြီ။



La Sui ih duum sungah  
lingmaw kuang a cing;  
thingkuang pahmih a um.

လာဆွီးရဲခြံထဲမှာ လိမွော်ပင်စိုက်ထားတယ်။

သစ်ပင်နှစ်ပင်ရှိသွားပြီ။



La Sui ih duum sungah  
hai kuang a cing;  
thingkuang pathum a um.

လာဆွီးရဲခြံထဲမှာ သရက်ပင်စိုက်ထားတယ်။

သစ်ပင်သုံးပင်ရှိသွားပြီ။





La Sui ih duum sungah  
mangkala kuang a cing;  
thingkuang pali a um.

လာဆွီးရဲခြံထဲမှာ မာလကာပင်စိုက်ထားတယ်။

သစ်ပင်လေးပင်ရှိသွားပြီ။



La Sui ih duum sun-  
gah pingme kuang a cing;  
thingkuang pangga a um.

လာဆွီးရဲခြံထဲမှာ ပိန္နဲပင်စိုက်ထားတယ်။

သစ်ပင်ငါးပင်ရှိသွားပြီ။



La Sui ih duum sun-  
gah banhla kuang a cing;  
thingkuang paruk a um.

လာဆွီးရဲခြံထဲမှာ ငှက်ပျောပင်စိုက်ထားတယ်။

သစ်ပင်ခြောက်ပင်ရှိသွားပြီ။



La Sui ih duum sungah  
thawphat kuang a cing;  
thingkuang pasarih a um.

လာဆွီးရဲခြံထဲမှာ ထောပတ်ပင်စိုက်ထားတယ်။

သစ်ပင်ခုနစ်ပင်ရှိသွားပြီ။





La Sui ih duum sungah  
mangkeng kuang a cing;  
thingkuang pariat a um.

လာဆွီးရဲခြံထဲမှာ မန်ကျည်းပင်စိုက်ထားတယ်။  
သစ်ပင်ရုစ်ပင်ရိုသွားပြီ။



La Sui ih duum sungah  
sahawk kuang a cing;  
thingkuang pakua um.

လာဆွီးရဲခြံထဲမှာ ရှောက်သီးပင်စိုက်ထားတယ်။

သစ်ပင်ကိုးပင်ရှိသွားပြီ။



La Sui ih duum sungah  
thingkua phunzakup a um.

လာဆီးရဲခြံထဲမှာ

သစ်ပင်တွေနဲ့ ဝေဝေဆာဆာပြည့်နေပါတယ်။





လင်္ဒဲသဲ စာပေနှံ့ ယဉ်ကျေးမှုကော်မတီမှ ရေးသားပြုစုသည်။

