

MIMU



Myanmar Information
Management Unit



Myanmar Information Management Unit/MIMU

Flood Mapping

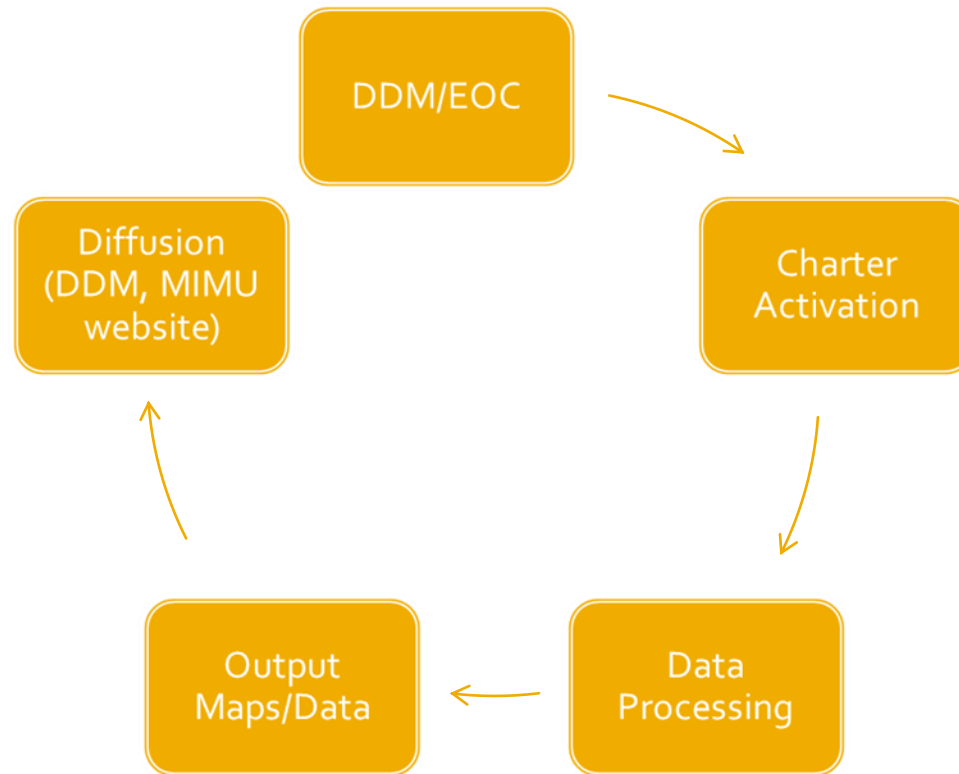
September, 2018

www.themimu.info

maps@themimu.info

1. Flood mapping process

Mapping Natural Disasters under Charter Activation

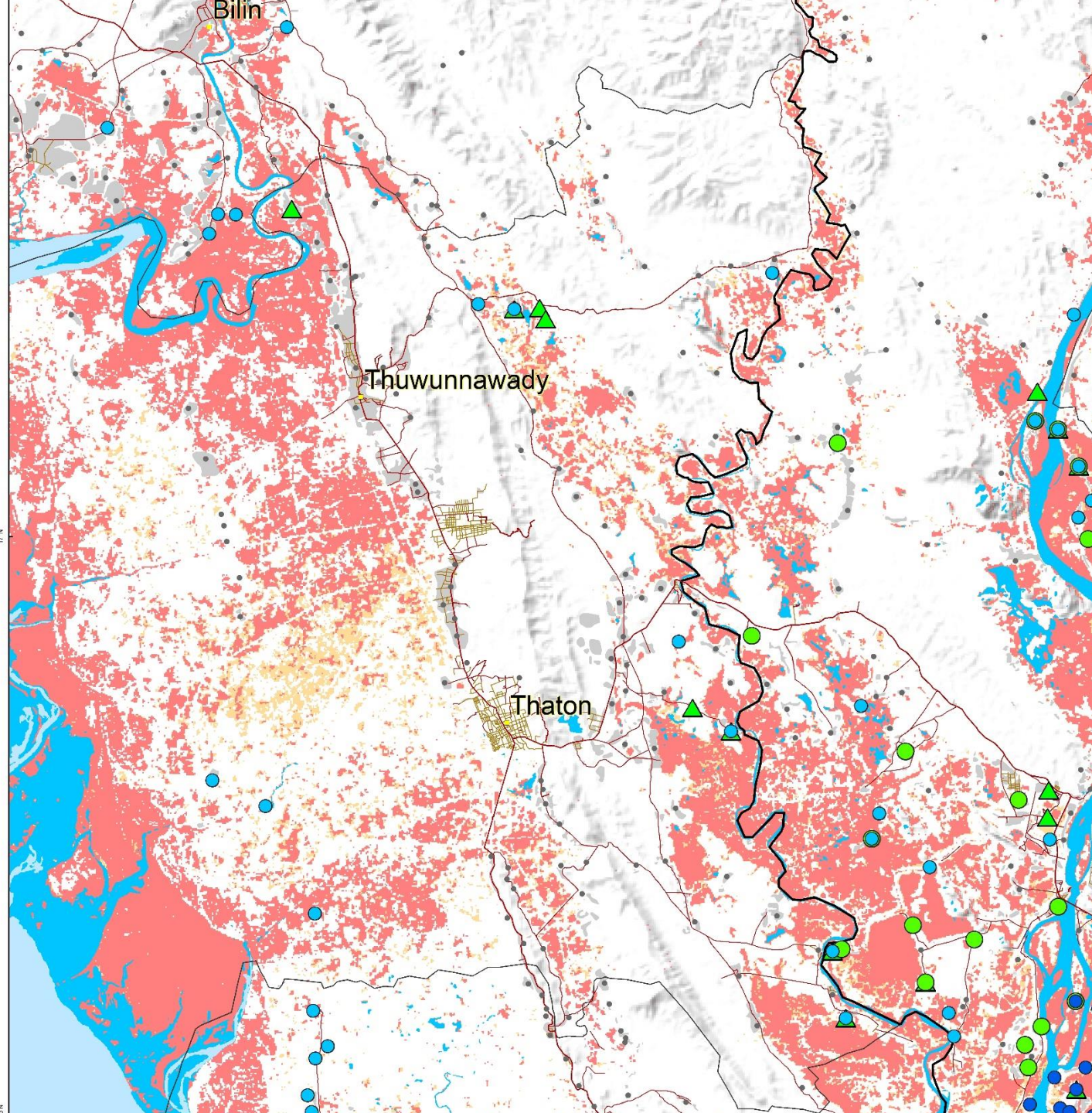


1. Probable flood extent
2. Probable affected villages

Flood map

August 2nd

August 18th

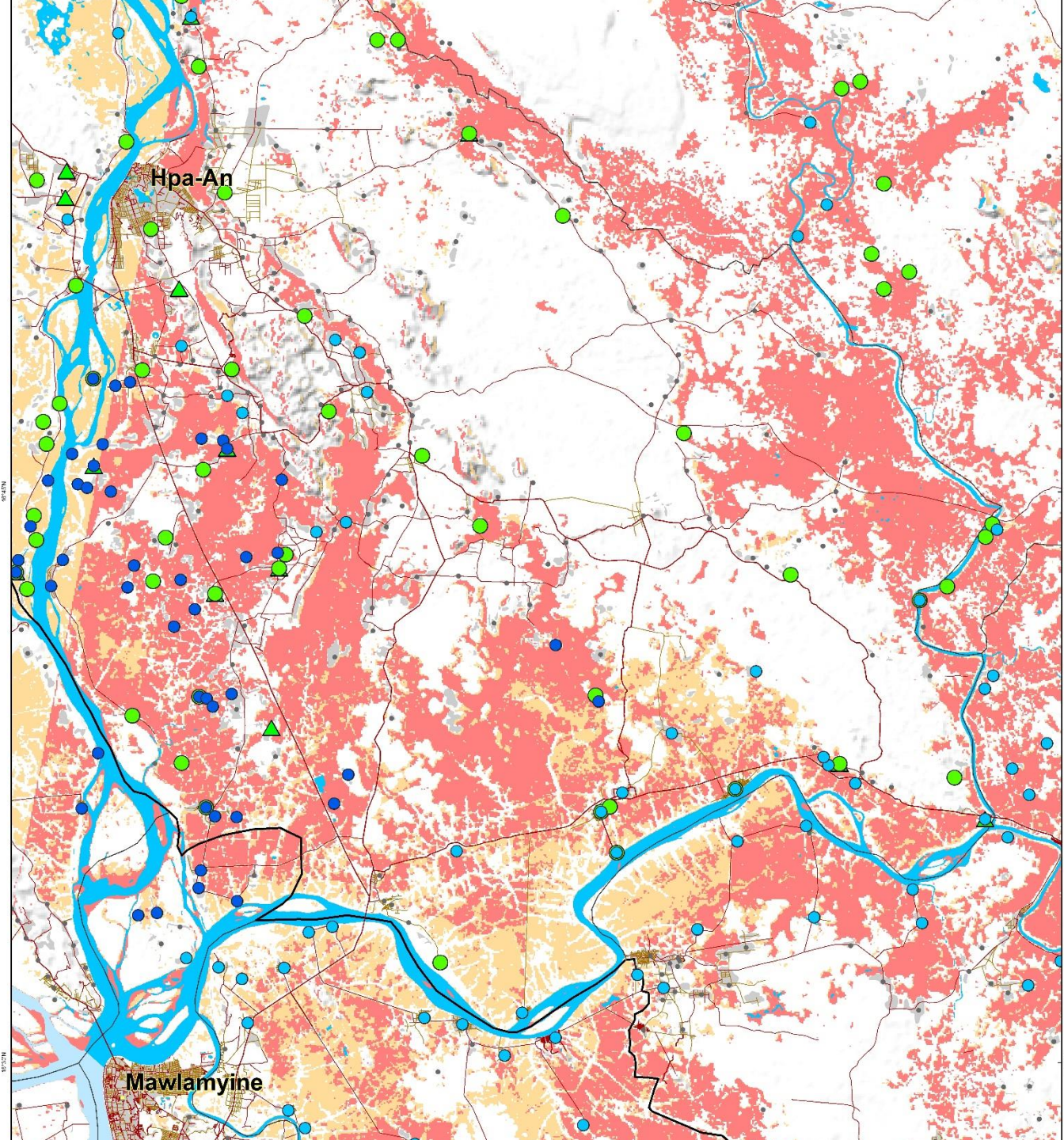


- Probable Flood Water (14 August 2018)
- Probable Flood Water (2 August 2018)
- River/ Lake/ Dam/ Stream
- Flooded_village_list_2018-July-August-Myanmar_Map
- MIMU likely affected village
- high
- moderate
- WASH Cluster as of 16 August
- NRC + Others Assessment (displaced)

Flood map

August 2nd

August 18th



- Probable Flood Water (18 August 2018)
- Probable Flood Water (2 August 2018)
- River/ Lake/ Dam/ Stream
- Flooded_village_list_2018-July-August-Myanmar_Map
MIMU likely affected village
- high
- moderate
- WASH Cluster as of 16 August
- NRC + Others Assessment (displaced)
- NRC + Others Assessment (displaced)

2. Limitations

- Flood extent
 - Captures only long-lasting floods. No data for flash flood.
 - No ground truth validation. Threshold?
 - Paddy fields
- Villages
 - Many affected villages at the edge of the probable flood areas
 - Many villages are elevated (few meters). DEM vertical resolution~5m
 - Village locations from partners are slightly different
 - Village database is incomplete
- Transport and Communication
 - Road network is incomplete. No data on bridges
 - Telecommunication: no data
 - Electricity grid: little data

3. Are these maps useful?

- In theory

- **Evidence Base?** for operational purpose? Planning?
- **For Monitoring ?** to track flood duration, flag issues and gaps
- **For Analysis ?** to link data from different sources and other data?
- **For Coordination ?** To exchange and link up during assessment and relief aid
- **For Resource allocation?**
- **Other?**

- In practice

- **GAD village list** vs RS analysis
- **No habit** to use/ read maps
- **Limited bandwidth and printing** capacity (no plotter)
- **Little GIS capacity** in the field

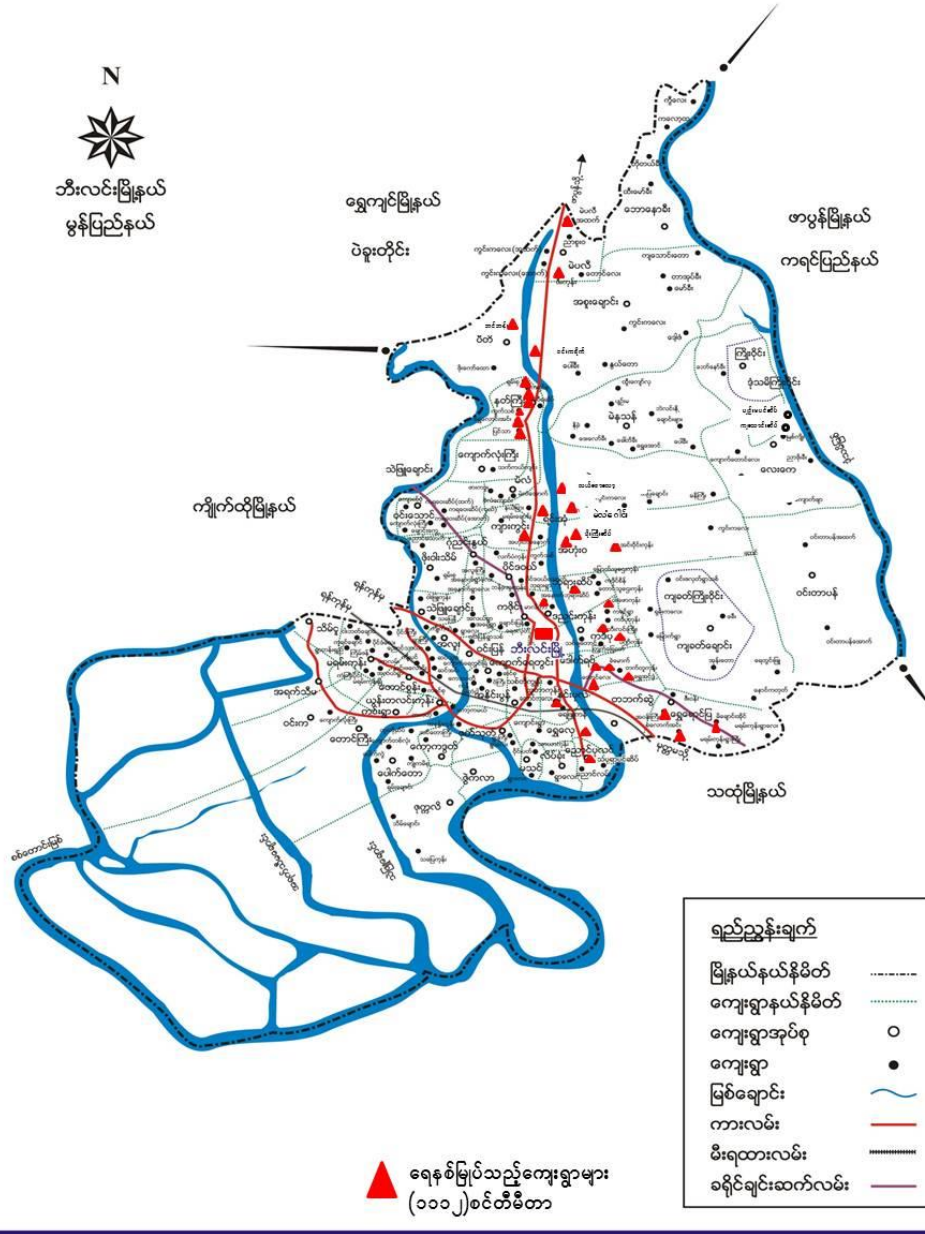
4. GAD pragmatic approach

Based on this year flood in Bilin Township:

- Print large maps of the TS. From Survey Department
- Record all flood-affected villages according to the water alert level given by DMH station in Bilin town
- Locate all the affected villages and the population figure on the map



ဘီးလင်းမြစ်ရေ၏ စိုးရိမ်ရေအမှတ်အထက် (၃)ပေ ကျော်ရောက်ရှိပါက
နစ်မြုပ်နိုင်သောကျေးရွာများ အခြေပြမြေပုံ





ဘီးလင်းမြို့နယ် မွန်ပြည်နယ်

ဘီးလင်းမြို့နယ် မွန်ပြည်နယ်တွင် ၂၀၁၁ ခုနှစ်လူဦးရေနှင့် အခြားအချက်အလက်များ အကျဉ်းချုပ်ဖော်ပြချက်

အ.ရ.	ကျေးရွာအုပ်စု	လူဦးရေ			ကျား			မိန်းမ		
		စုစုပေါင်း	အိမ်ထောင်စု	လူဦးရေ	စုစုပေါင်း	အိမ်ထောင်စု	လူဦးရေ	စုစုပေါင်း	အိမ်ထောင်စု	လူဦးရေ
၁	အင်္ဂါ	၁၀	၁၀	၁၀	၅	၅	၅	၅	၅	၅
၂	အင်္ဂါ	၁၀	၁၀	၁၀	၅	၅	၅	၅	၅	၅
၃	အင်္ဂါ	၁၀	၁၀	၁၀	၅	၅	၅	၅	၅	၅

အ.ရ.	ကျေးရွာအုပ်စု	လူဦးရေ			ကျား			မိန်းမ		
		စုစုပေါင်း	အိမ်ထောင်စု	လူဦးရေ	စုစုပေါင်း	အိမ်ထောင်စု	လူဦးရေ	စုစုပေါင်း	အိမ်ထောင်စု	လူဦးရေ
၄	အင်္ဂါ	၁၀	၁၀	၁၀	၅	၅	၅	၅	၅	၅
၅	အင်္ဂါ	၁၀	၁၀	၁၀	၅	၅	၅	၅	၅	၅
၆	အင်္ဂါ	၁၀	၁၀	၁၀	၅	၅	၅	၅	၅	၅

အ.ရ.	ကျေးရွာအုပ်စု	လူဦးရေ			ကျား			မိန်းမ		
		စုစုပေါင်း	အိမ်ထောင်စု	လူဦးရေ	စုစုပေါင်း	အိမ်ထောင်စု	လူဦးရေ	စုစုပေါင်း	အိမ်ထောင်စု	လူဦးရေ
၇	အင်္ဂါ	၁၀	၁၀	၁၀	၅	၅	၅	၅	၅	၅
၈	အင်္ဂါ	၁၀	၁၀	၁၀	၅	၅	၅	၅	၅	၅
၉	အင်္ဂါ	၁၀	၁၀	၁၀	၅	၅	၅	၅	၅	၅

ကျောက်ထိုမြို့နယ်

ရွှေကျင်မြို့နယ် ပဲခူးတိုင်း



VT Village

Total pop

Affected pop

စဉ်	ကျေးရွာအုပ်စု	ကျေးရွာခွဲ	Total pop			Affected pop		
			အိမ်ခြေ	အိမ်ထောင်စု	လူဦးရေ	အိမ်ခြေ	အိမ်ထောင်စု	လူဦးရေ
၅	ကြိုးဝိုင်း	ကြိုးဝိုင်း	၇၉	၇၉	၅၄၃	၇၉	၇၉	၅၄၃
		ဘောဇော်ဒီး(ကမ်းနား)	၉၁	၉၁	၆၁၇	၇၈	၇၈	၆၀၉
၆	လေးကော	လေးကော			၂၆၆၀	၂၀	၂၀	၇၅
		မြစ်ကျိုး			၂၀၈၂	၃၅	၃၅	၂၈၀
		ပျဉ်းမဝင်ဆိပ်	၂၇၄	၂၇၄	၁၆၂၉	၂၅၀	၂၅၀	၁၂၈၀
၇	ယင်းအုံး	ယင်းအုံး	၁၅၂	၁၄၅	၆၀၈	၈၇	၈၇	၃၄၃
၈	ကျားကွင်း	အဟုံးဝကွက်သစ်	၅၇	၅၇				၂၃၃
		အဟုံးဝ	၈၀	၈၀				၄၂၀
၁၀	ဘုရားဆိပ်	ဖိုးကြီးဆိပ်	၁၀၃	၁၀၃	၄၂၂	၁၀၃	၁၀၃	၄၂၂
		ဘုရားဆိပ်	၂၈၆	၂၈၆	၁၅၈၁	၁၀၅	၁၀၅	၄၅၂
၁၁	ကခိုင်း	ကခိုင်း	၁၀၇	၈၇	၄၅၉	၉	၉	၄၀
၁၂	ကဒီပု	ကဒီပု	၄၇	၄၇	၂၂၉	၂၆	၂၆	၁၁၄
		ဝါးဗော့ကုန်း	၄၅	၄၅	၂၆၀	၁၅	၁၅	၆၀
		ပဏ္ဍိကုန်း	၆၈	၆၈	၄၀၁	၅၄	၅၄	၂၇၄
		ဘီးလင်းကြီး	၃၉	၃၉	၂၃၉	၂၀	၂၀	၁၀၈
		ကြက်ခြေခတ်	၁၁၉	၁၁၉	၇၁၂	၂၉	၂၉	၁၃၅
		ကဒီပုကုန်း	၂၀	၂၀	၁၃၈	၆	၆	၃၀

Houses

Households

Persons

Thank you for your attention